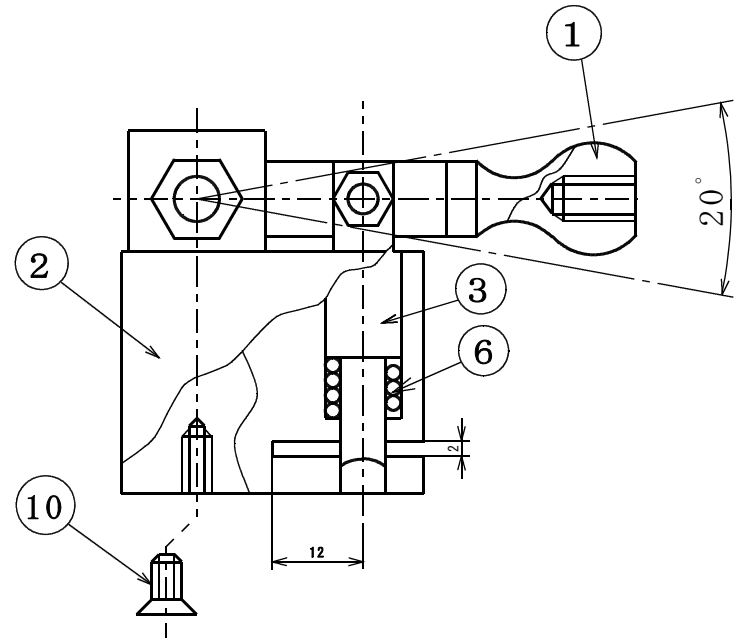
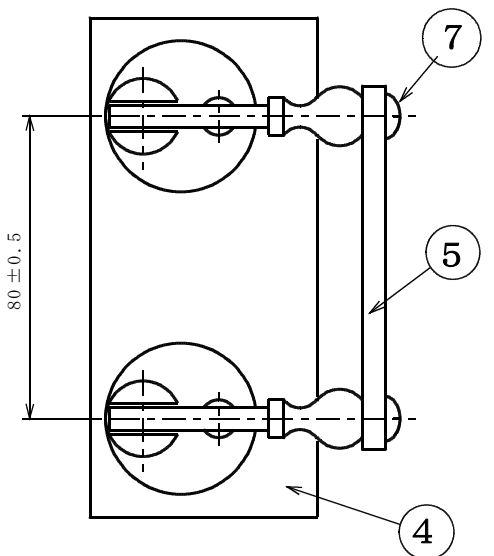
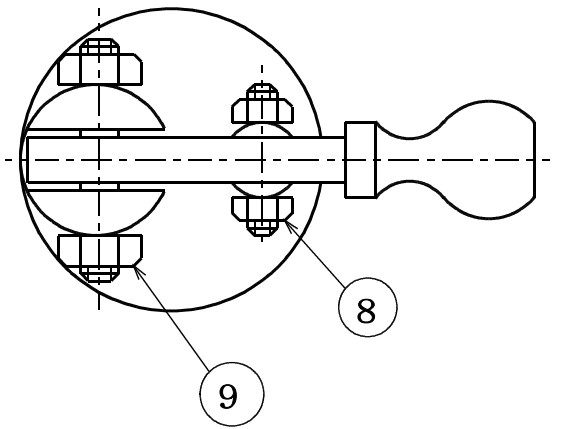
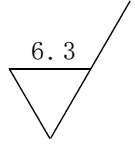


00010-ε6

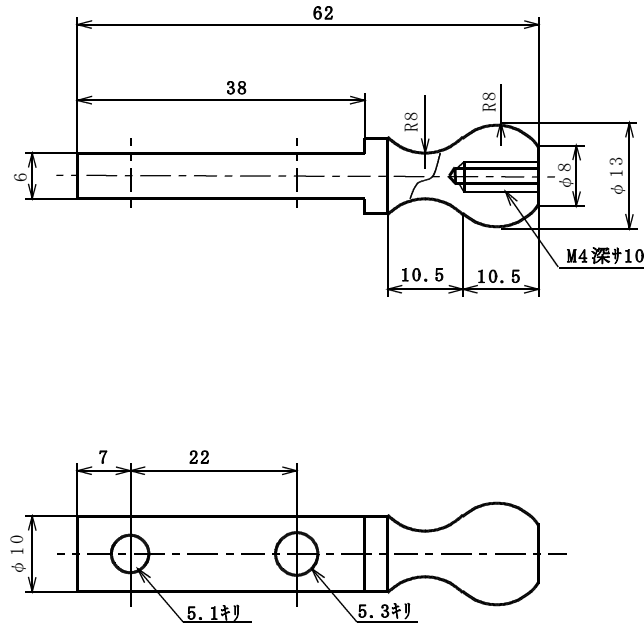


番号	品名	材質	個数
1	ハンドル	C3604B	2
2	抜き型	SS400	2
3	抜き刃	S45C	2
4	ベース	A2017P	1
5	レバー	アクリル	1
6	コイルばね	購入品	2
7	なべかねじ(M5)	購入品	2
8	ボルト(M4)	C3604B	2
	ナット(M5)	購入品	4
9	ボルト(M5)	C3604B	2
	ナット(M5)	購入品	4
10	皿かねじ(M5)	購入品	2

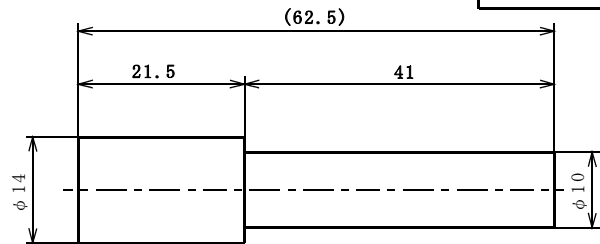
[2穴パンチ]トシテ組立(1:2)

埼玉大学工学部実習工場		製図	1993.06.07	
平成5年度 機械工作実習	材質	個数	1	尺度 1:1
図名	組立図(事務用穴あけ器)		図番	93-01000

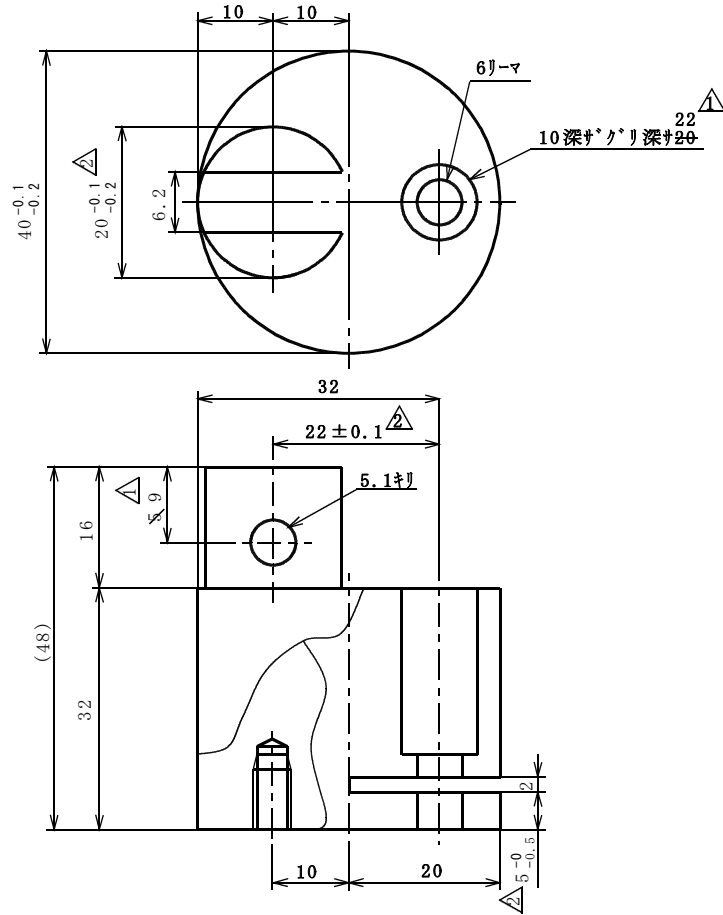
10010-ε6



◎NC旋盤の前加工形状

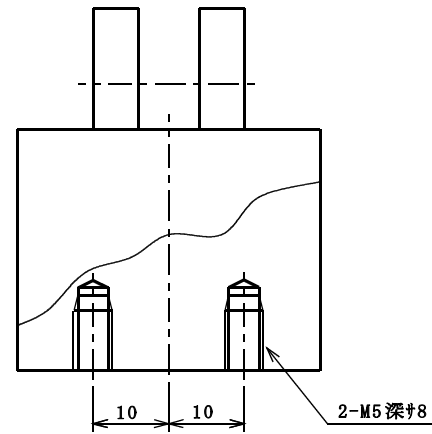


埼玉大学工学部実習工場			製図	1993.06.07	
平成5年度 機械工作実習	材質 C3604B	個数 2	尺度	1:1	
図名	ハンドル			図番	93-01001



△ 2ヶ所寸法修正 (93年4月14日変更)

△ 3ヶ所公差変更 (93年6月7日変更)

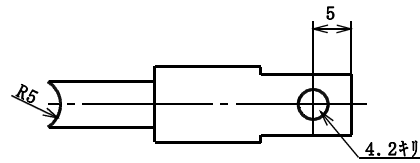
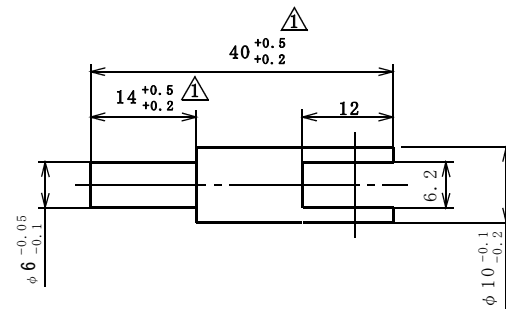


埼玉大学工学部実習工場			製図	1993.06.07	
平成5年度 機械工作実習	材質 SS400	個数 2	尺度	1:1	
図名	抜き型			図番	93-01002

93-01003



△ 2ヶ所公差修正(93年6月7日変更)

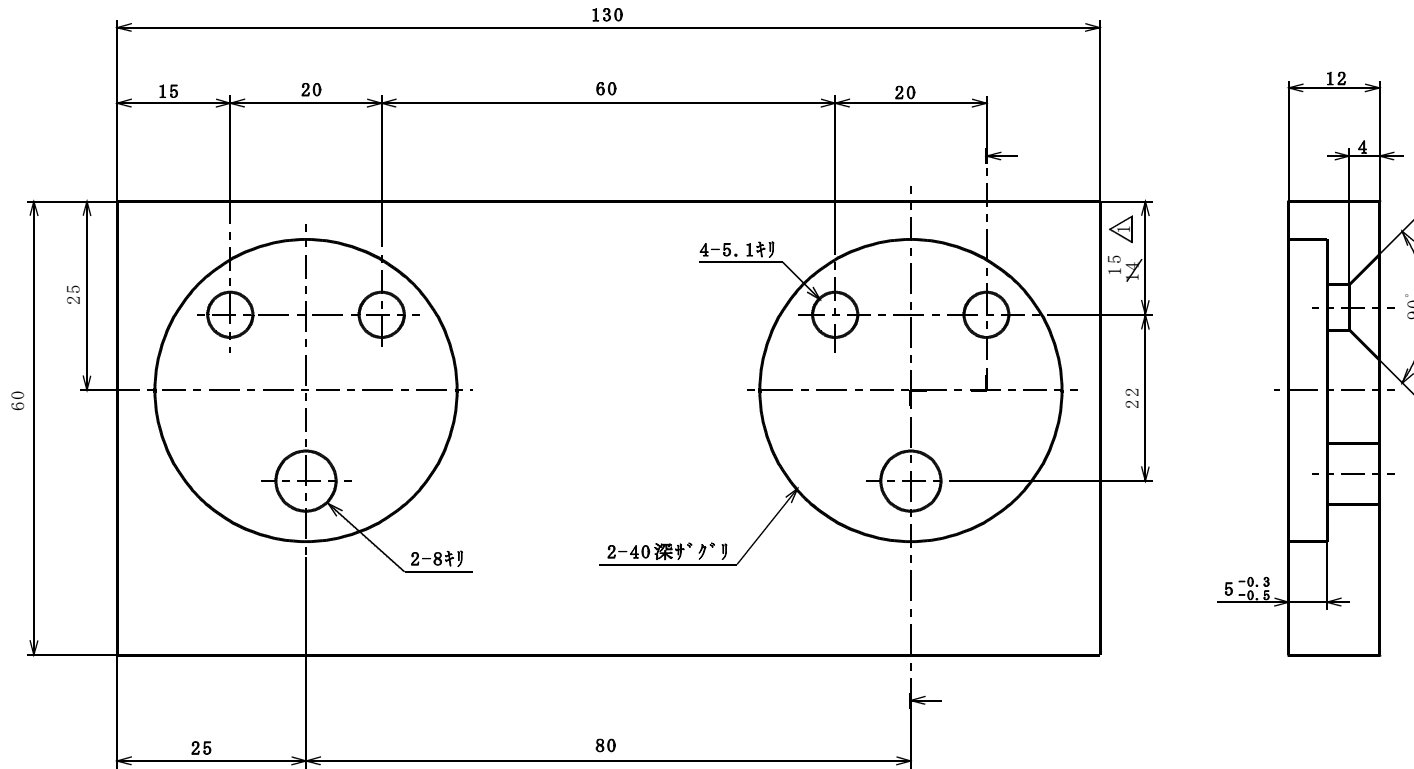


埼玉大学工学部実習工場			製図	1993.06.07			
平成5年度 機械工作実習	材質	S45C	個数	2	尺度	1:1	
図名	抜き刃			図番	93-01003		

93-01004

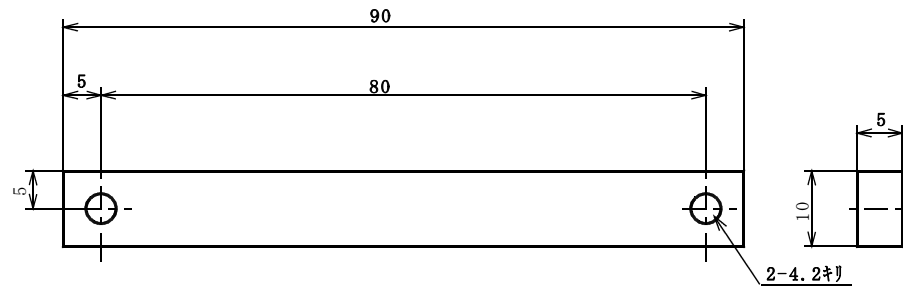


△寸法修正 (93年4月20日変更)



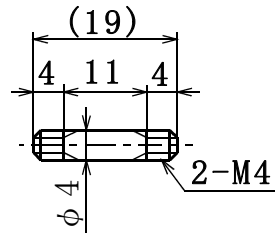
埼玉大学工学部実習工場			製図	1993.06.07	
平成5年度 機械工作実習	材質 A2017P	個数 1	尺度	1:1	
図名 ベース				図番	93-01004

93-01005



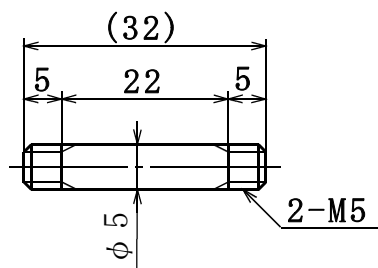
埼玉大学工学部実習工場			製図	1993.06.07	
平成5年度 機械工作実習	材質 アクリル	個数 1	尺度	1:1	
図名 レバー				図番	93-01005

90010-ε6



埼玉大学工学部実習工場			製図	1993.06.07	
平成5年度 機械工作実習	材質 C3604B	個数 2	尺度	1:1	
図名	ボルト(M4)		図番	93-01006	

93-01007



埼玉大学工学部実習工場			製図	1993.06.07	
平成5年度 機械工作実習	材質 C3604B	個数 2	尺度	1:1	
図名	ボルト(M5)		図番	93-01007	