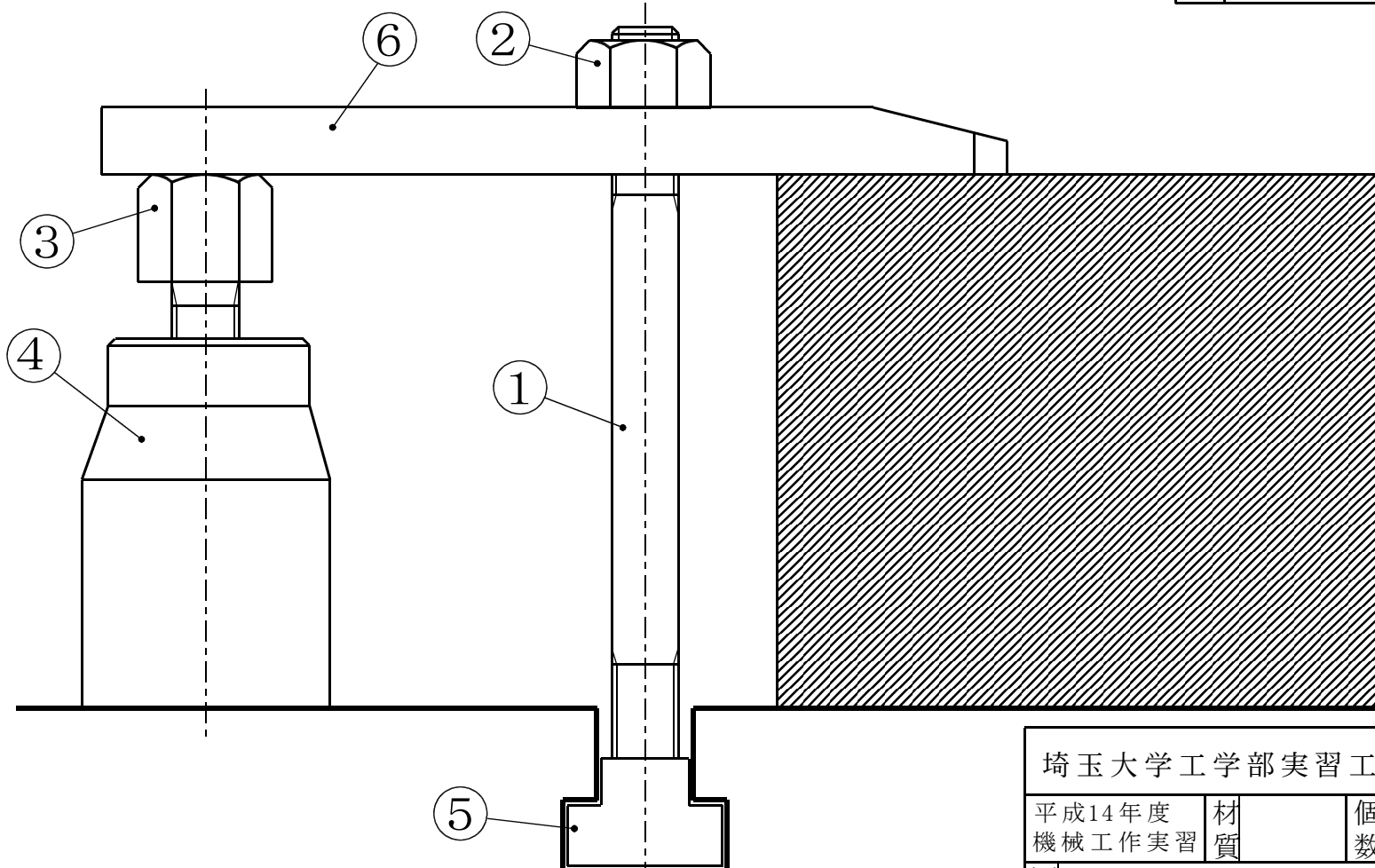


0001-2002

製図

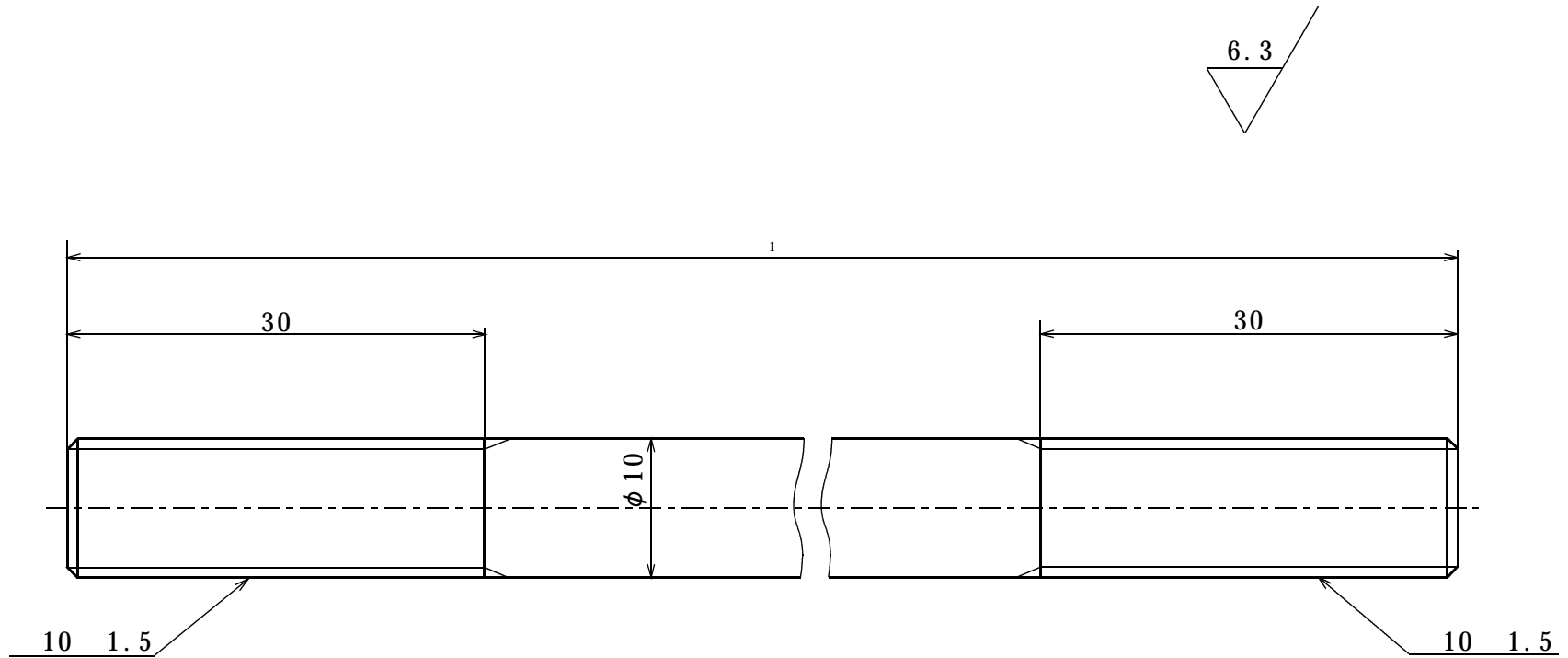
6.3

番号	品名	材質	個数	記事
1	スタッドボルト	S45C	1	
2	ナット	S45C	1	
3	ジャッキボルト	S45C	1	
4	ジャッキ	S45C	1	
5	Tスロットナット	S45C	1	
6	プレークランプ	SS400	1	



埼玉大学工学部実習工場		製図	2002.03.20	
平成14年度 機械工作実習	材質	個数	1	尺度 1:1
図名	クランピングセット		図番	2002-1000

1001-2002



※各班のLの数値は、下記表の通りとする。

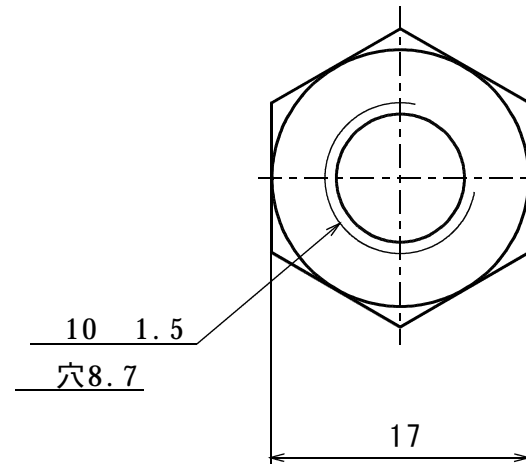
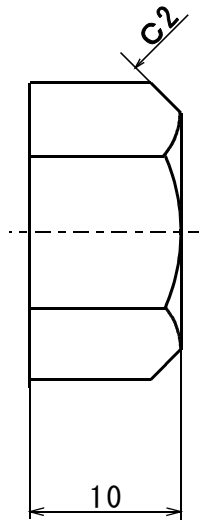
	1, 3	2, 4
L ₁	125	150

埼玉大学工学部実習工場				製図	2002.03.20
平成14年度 機械工作実習	材質	S45C	個数	1	尺度 2:1
図名 スタッドボルト				図番	2002-1001

2002-1002

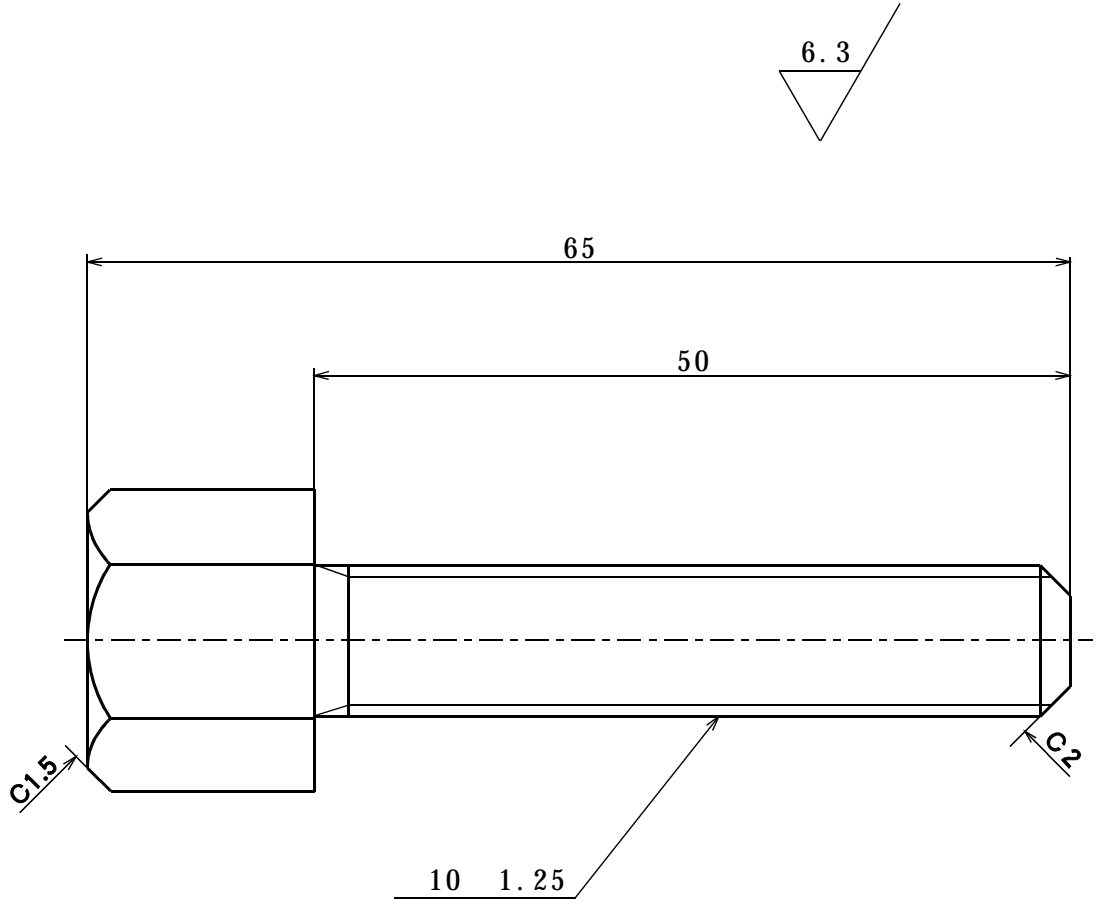
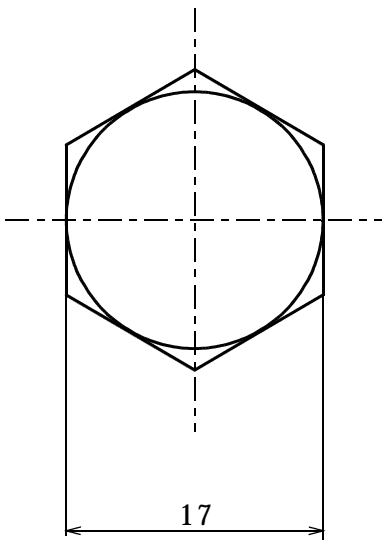
製図

6.3



埼玉大学工学部実習工場			製図	2002.03.20	
平成14年度 機械工作実習	材質 S45C	個数 1	尺度	2:1	
図名	ナット			図番	2002-1002

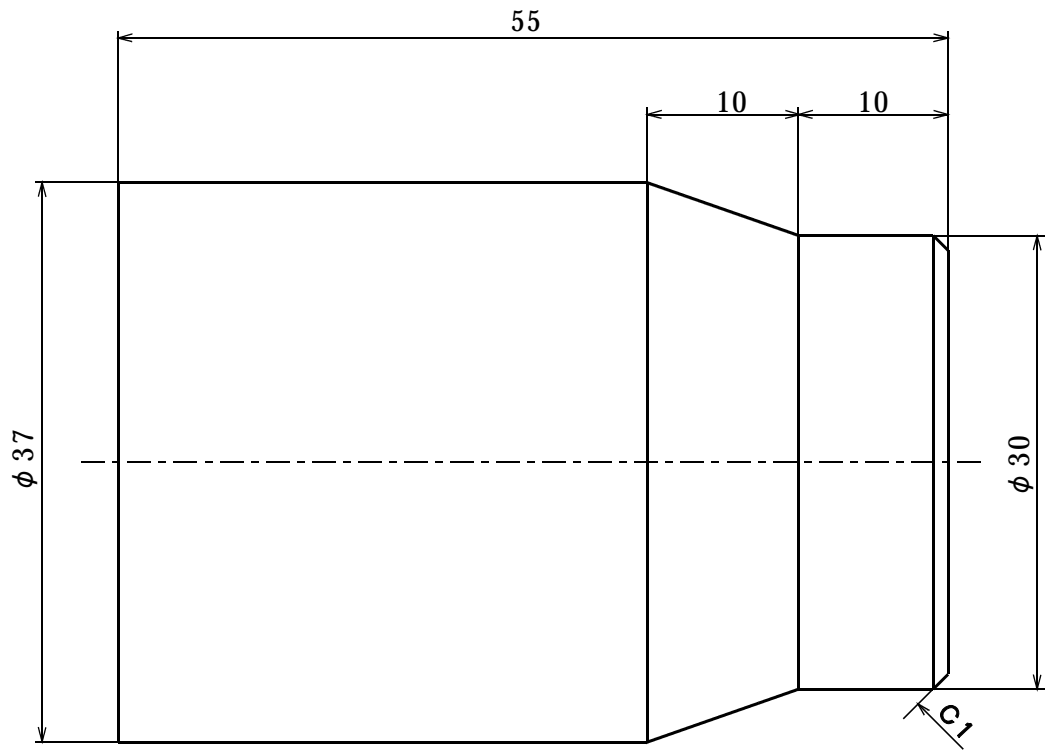
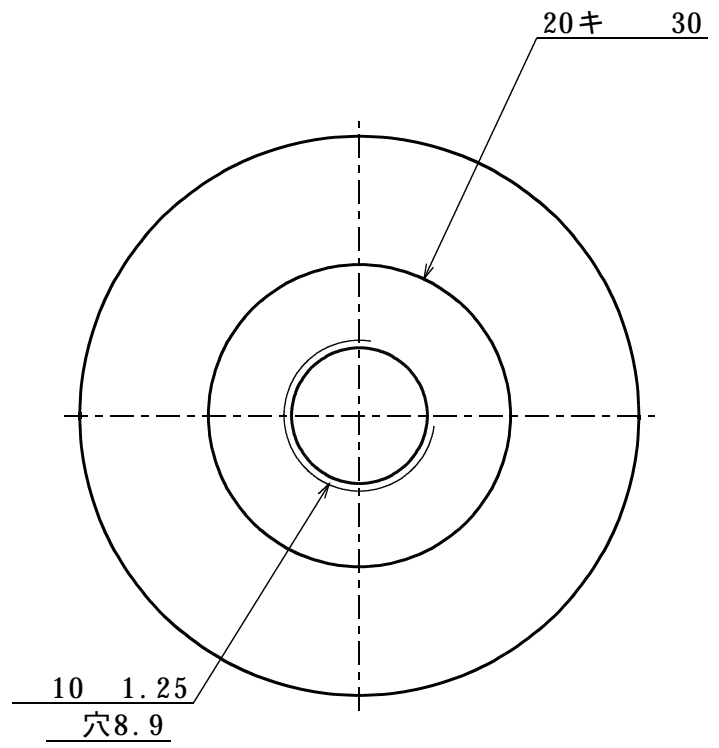
2002-1003 製図



埼玉大学工学部実習工場			製図	2002.03.20			
平成14年度 機械工作実習	材質	S45C	個数	1	尺度	2:1	
図名	ジャッキボルト			図番	2002-1003		

2002-1004 製図

6.3

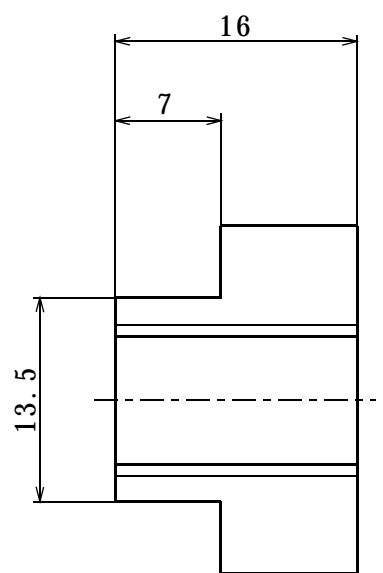
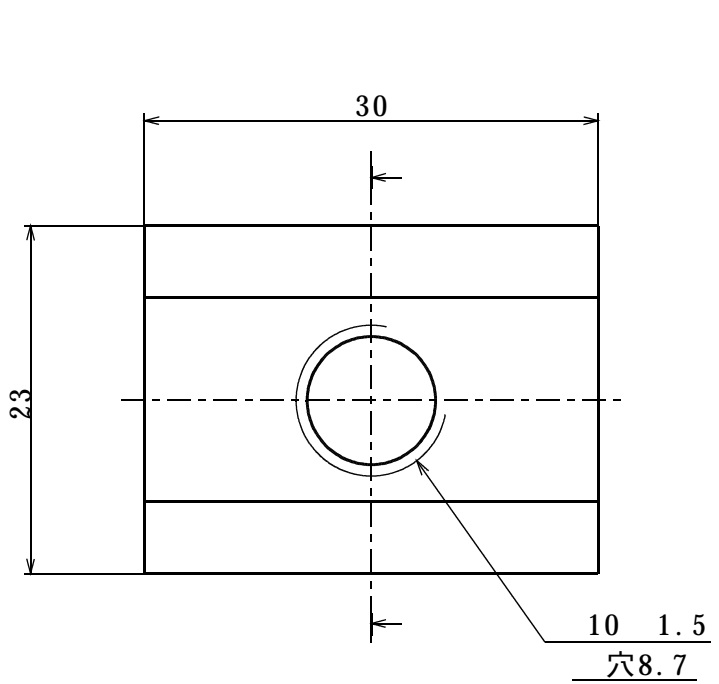


埼玉大学工学部実習工場			製図	2002.03.20			
平成14年度 機械工作実習	材質	S45C	個数	1	尺度	2:1	
図名	ジャッキ			図番	2002-1004		

2002-1005

製図

6.3

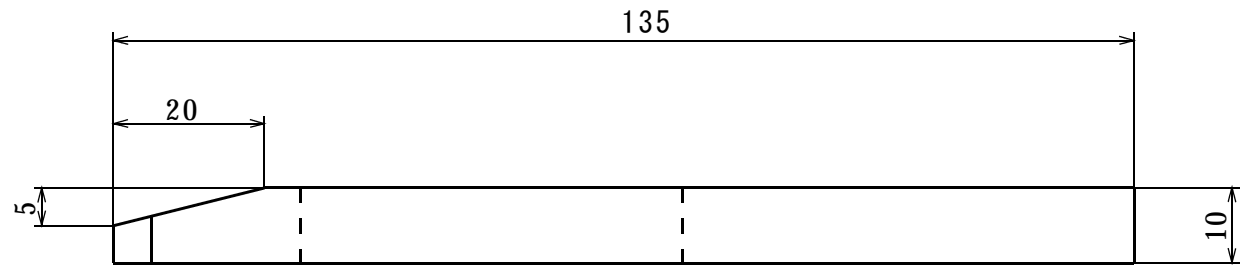
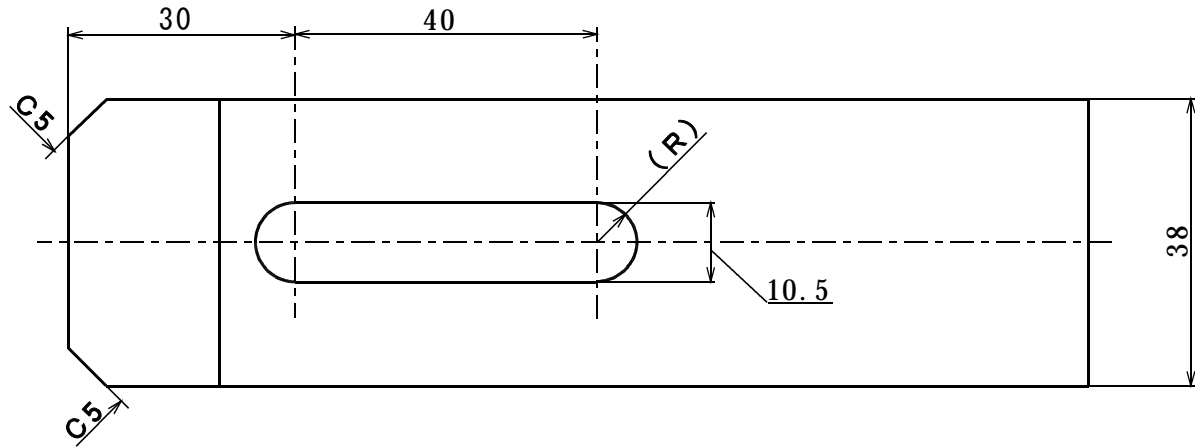
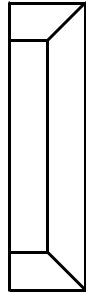


埼玉大学工学部実習工場			製図	2002.03.20
平成14年度 機械工作実習	材質 S45C	個数 1	尺度 2:1	
図名 Tスロットナット			図番	2002-1005

9001-2002

製図

6.3



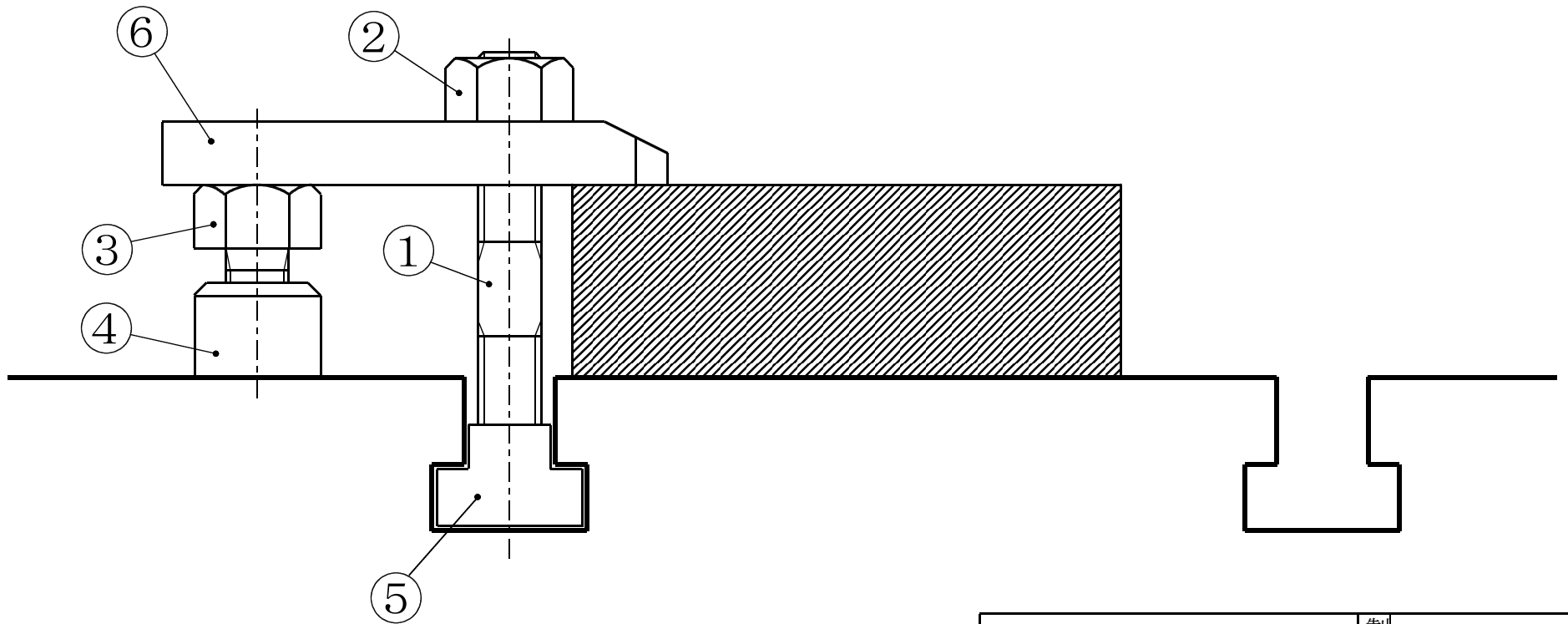
埼玉大学工学部実習工場			製図	2002.03.20	
平成14年度 機械工作実習	材質 SS400	個数 1	尺度	1:1	
図名	プレーンクランプ		図番	2002-1006	

0007-2007

製
図

番号	品名	材質	個数	記事
1	スタッドボルト	S45C	1	
2	ナット	S45C	1	
3	ジャッキボルト	S45C	1	
4	ジャッキ	S45C	1	
5	Tスロットナット	S45C	1	
6	プレークランプ	SS400	1	

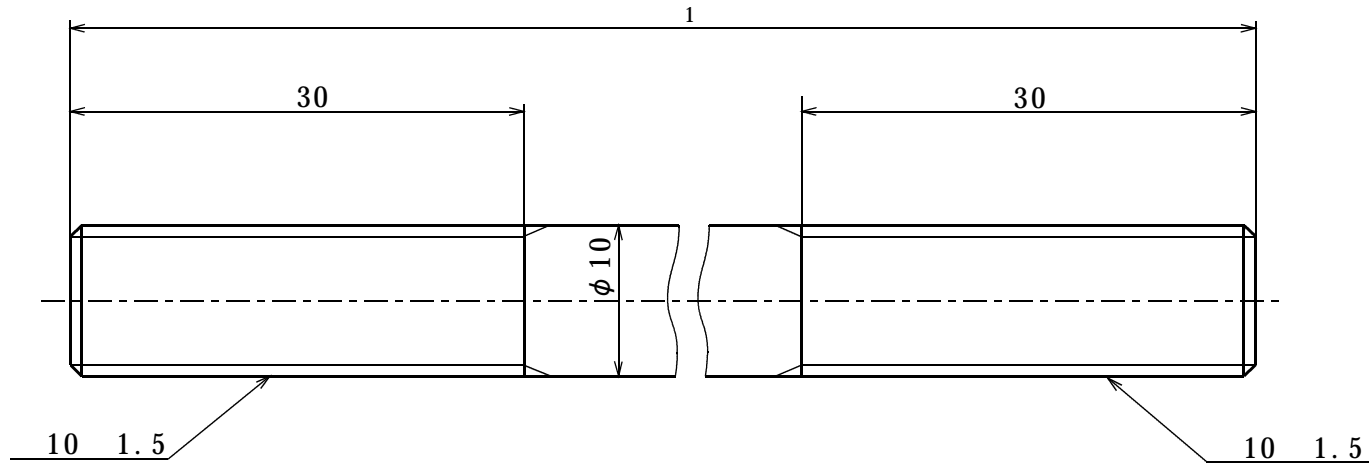
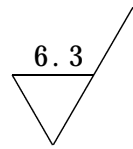
6.3
▽



埼玉大学工学部実習工場		製 図	2002.03.20	
平成14年度 機械工作実習	材 質	個 数	1	尺 度 1:1
図 名	クランピングセット		図 番	2002-2000

2002-2001

製図

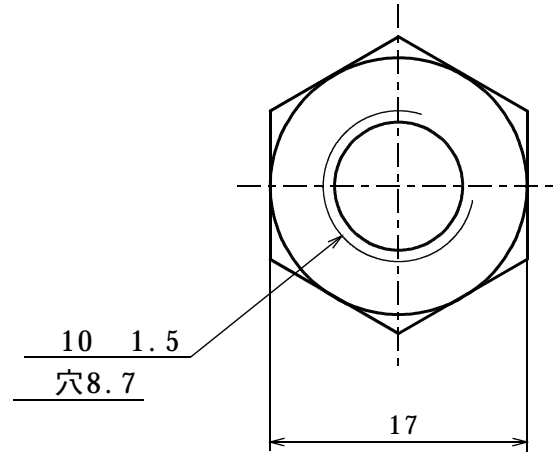
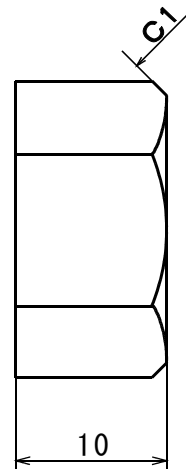
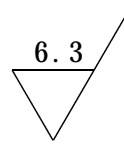


※各班のLの数値は、下記表の通りとする。

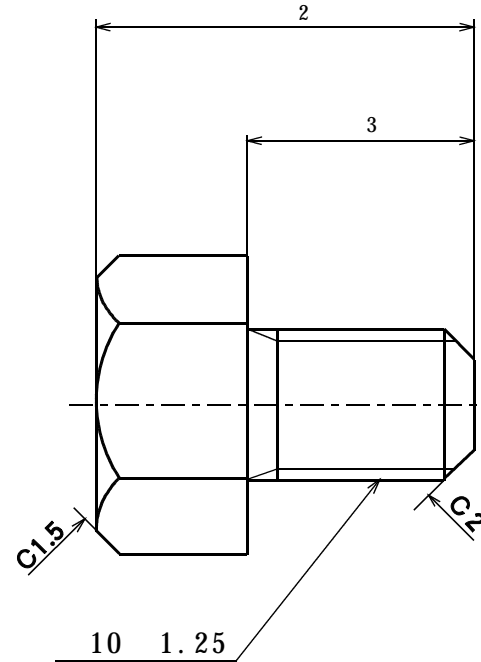
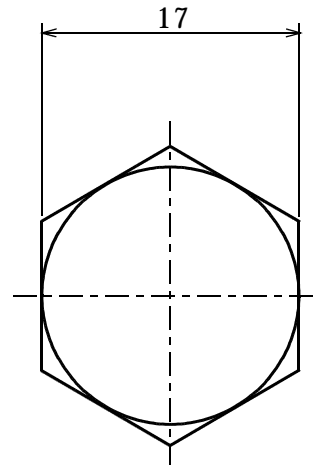
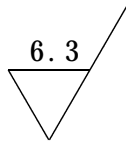
	1, 3	2, 4
L ₁	75	100

埼玉大学工学部実習工場			製図	2002.03.20			
平成14年度 機械工作実習	材質	S45C	個数	1	尺度	2:1	
図名	スタッドボルト			図番	2002-2001		

2002-2002



埼玉大学工学部実習工場				製 図	2002.03.20		
平成14年度 機械工作実習	材 質	S45C	個 数	1	尺 度	2:1	
図 名	ナット				図 番	2002-2002	

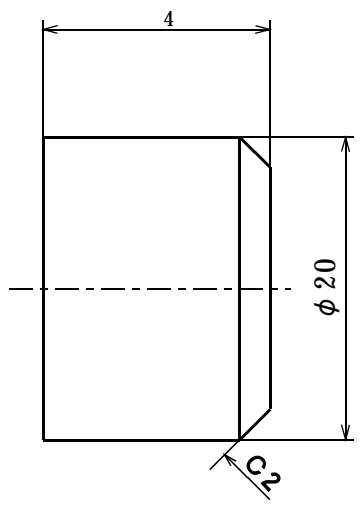
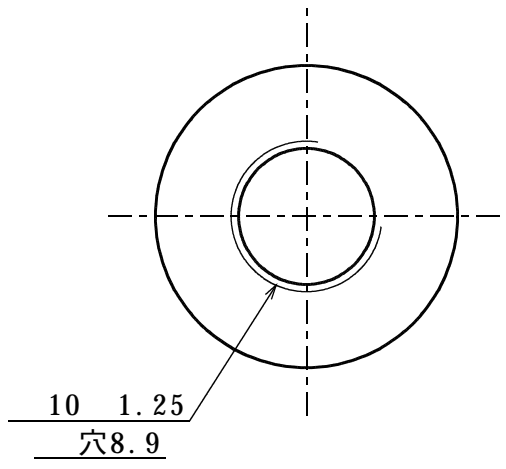


※各班のLの数值は、下記表の通りとする。

	1, 3	2, 4
L ₂	25	40
L ₃	15	30

埼玉大学工学部実習工場			製図	2002.03.20	
平成14年度 機械工作実習	材質 S45C	個数 1	尺度	2:1	
図名	ジャッキボルト		図番	2002-2003	

6.3



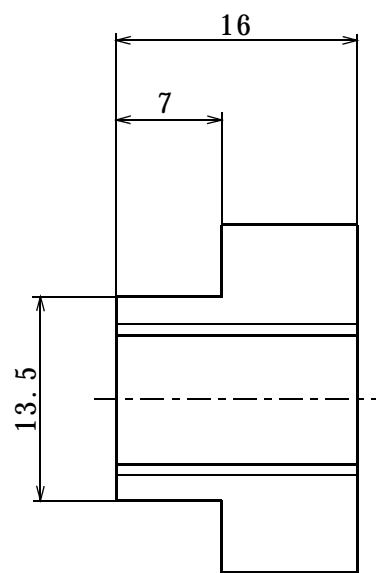
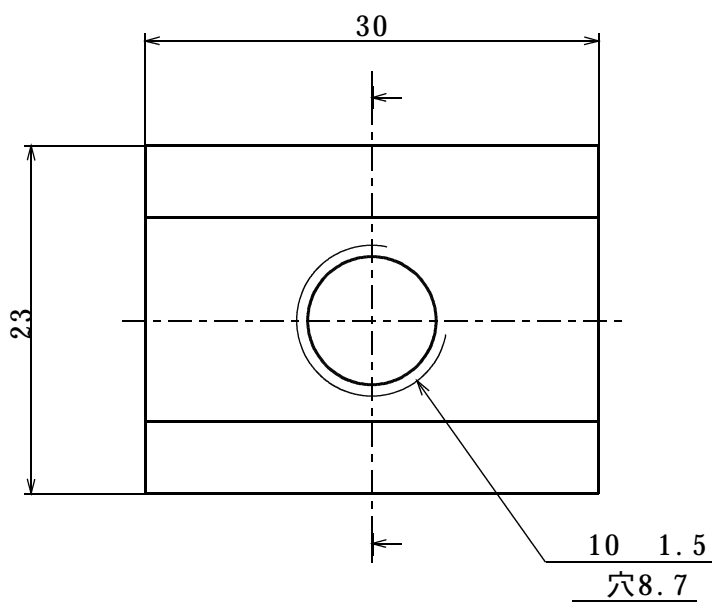
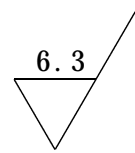
※各班のLの数値は、下記表の通りとする。

	1, 3	2, 4
L ₄	15	30

埼玉大学工学部実習工場			製図	2002.03.20	
平成14年度 機械工作実習	材質 S45C	個数 1	尺度	2:1	
図名 ジャッキ				図番	2002-2004

2002-2005

製図

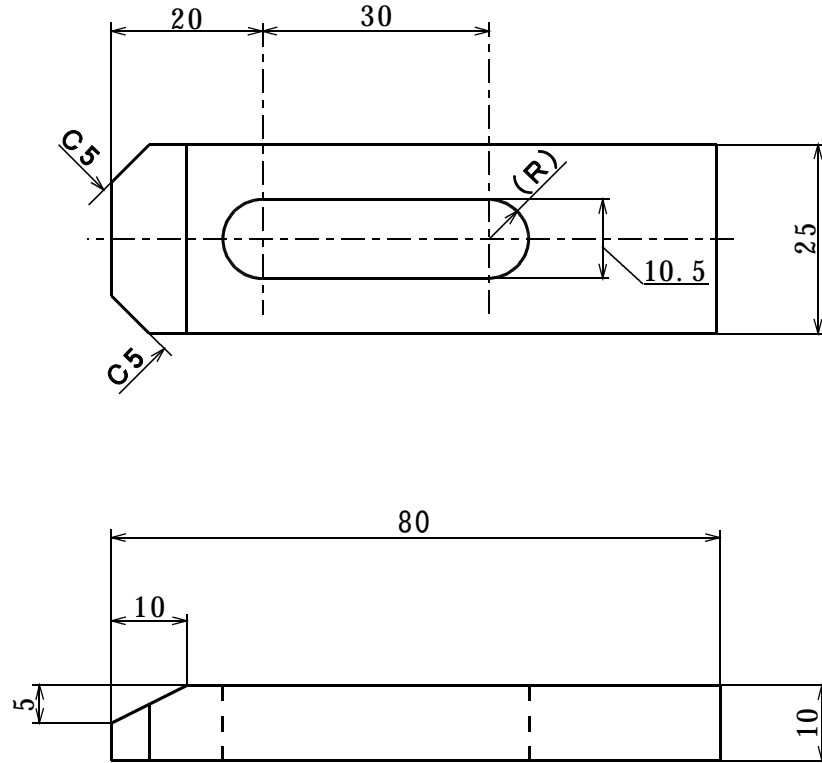
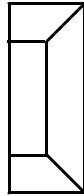


埼玉大学工学部実習工場			製図	2002.03.20	
平成14年度 機械工作実習	材質 S45C	個数 1	尺度	2:1	
図名	Tスロットナット			図番	2002-2005

9002-2002

製図

6.3



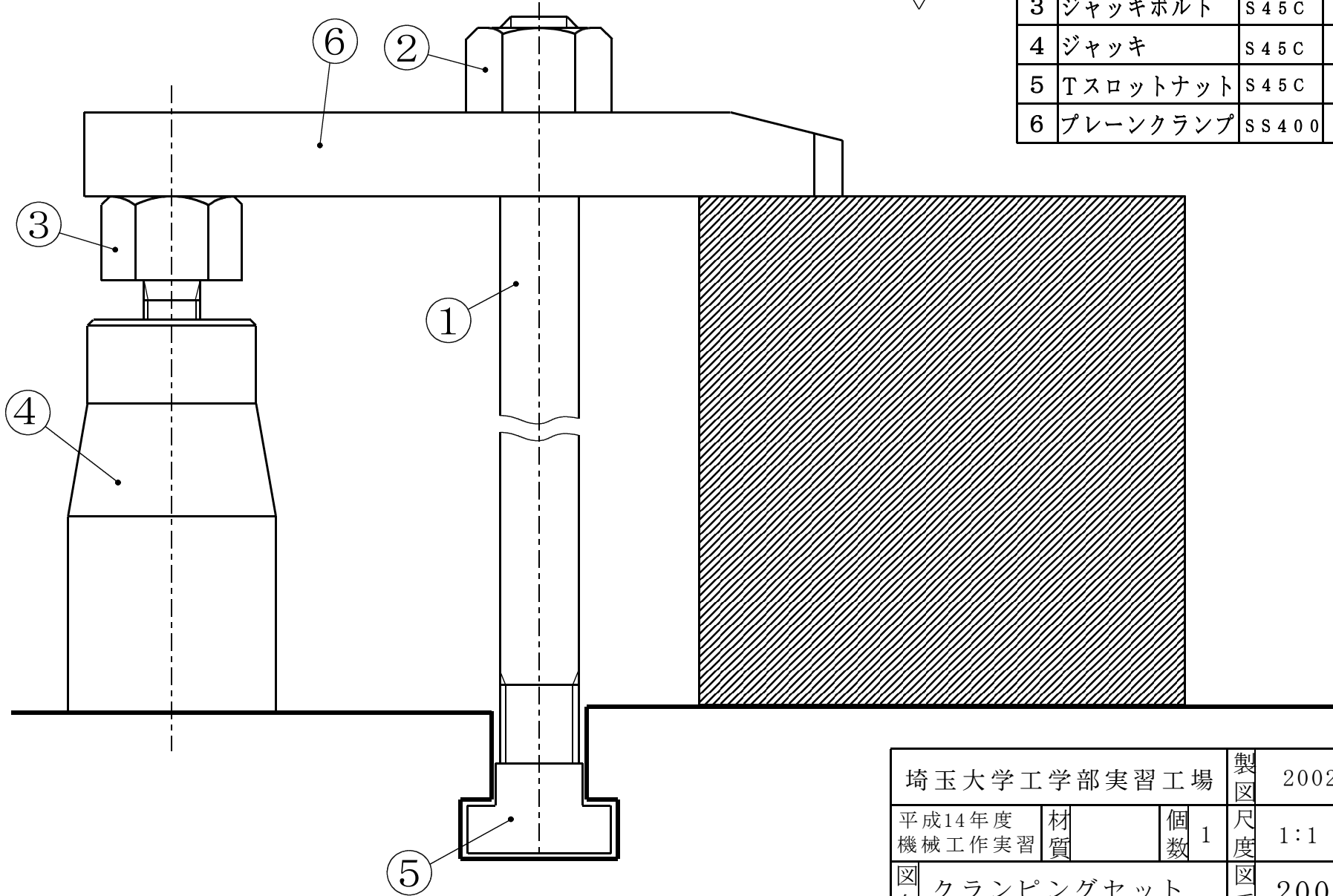
埼玉大学工学部実習工場			製図	2002.03.20	
平成14年度 機械工作実習	材質 SS400	個数 1	尺度	1:1	
図名	プレートクランプ			図番	2002-2006

0003-2007

製図

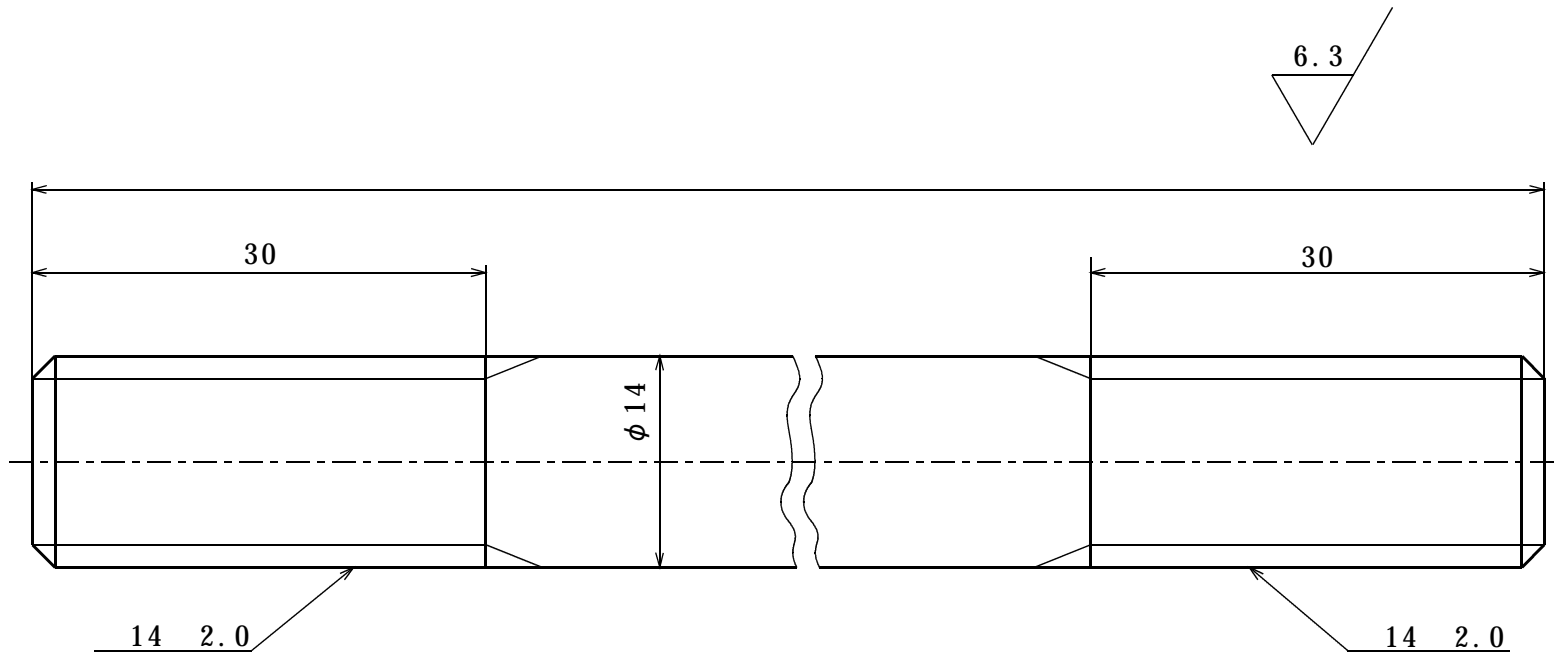
番号	品名	材質	個数	記事
1	スタッドボルト	S45C	1	
2	ナット	S45C	1	
3	ジャッキボルト	S45C	1	
4	ジャッキ	S45C	1	
5	Tスロットナット	S45C	1	
6	プレーンクランプ	SS400	1	

6.3



埼玉大学工学部実習工場		製図	2002.03.20	
平成14年度 機械工作実習	材質	個数	1	尺度 1:1
図名	クランピングセット		図番	2002-3000

1003-2007



※各班のLの数値は、下記表の通りとする。

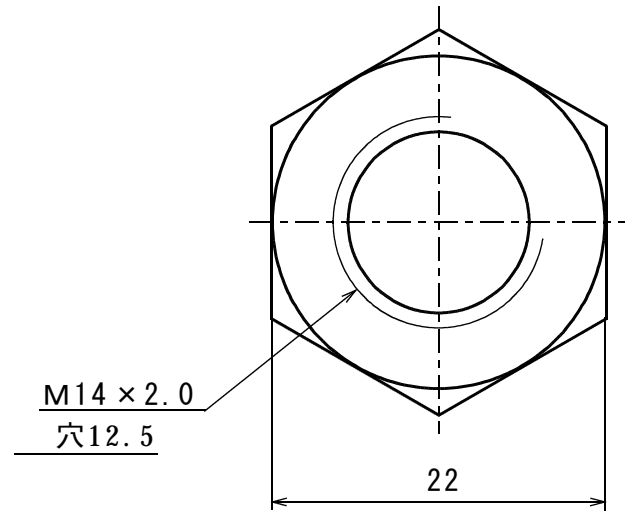
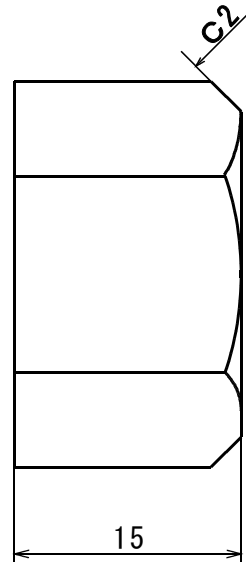
	1, 3	2, 4
L	200	225

埼玉大学工学部実習工場			製図	2002.03.20	
平成14年度 機械工作実習	材質 S45C	個数 1	尺度	2:1	
図名	スタッドボルト		図番	2002-3001	

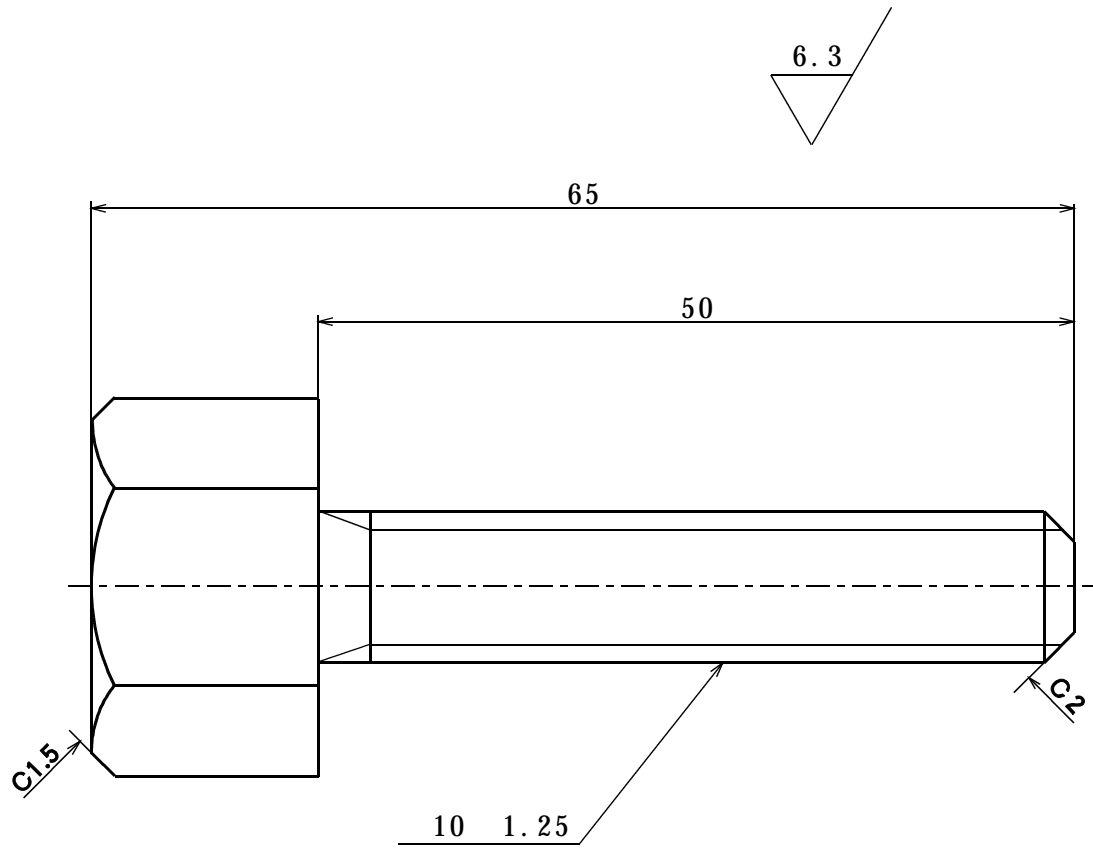
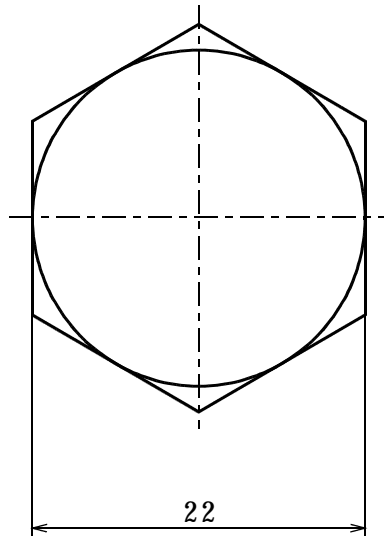
2002-3002

製図

6.3

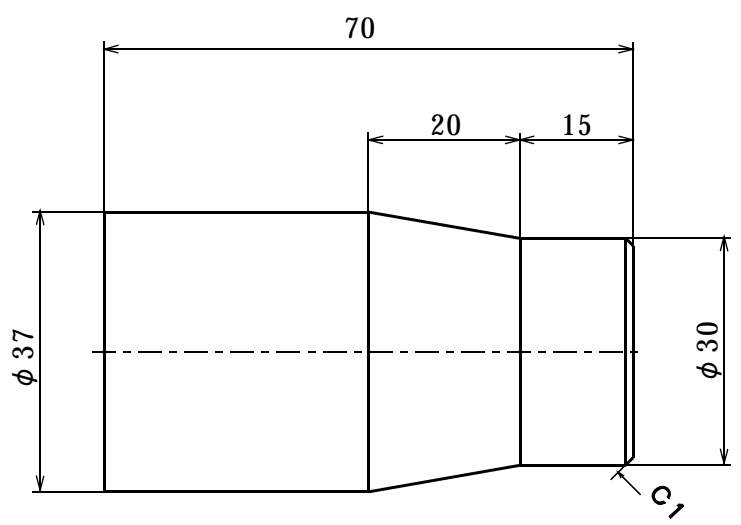
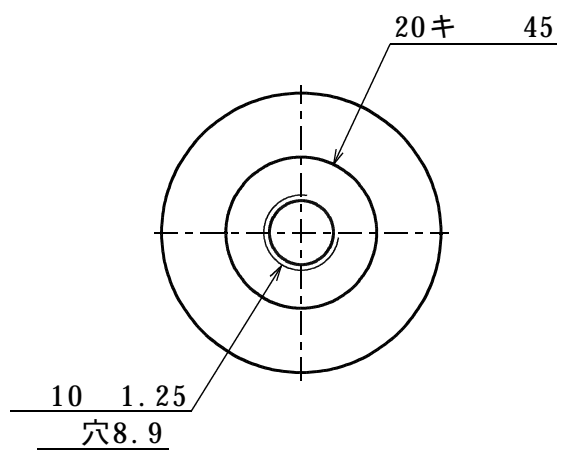


埼玉大学工学部実習工場			製図	2002.03.20	
平成14年度 機械工作実習	材質 S45C	個数 1	尺度	2:1	
図名	ナット			図番	2002-3002

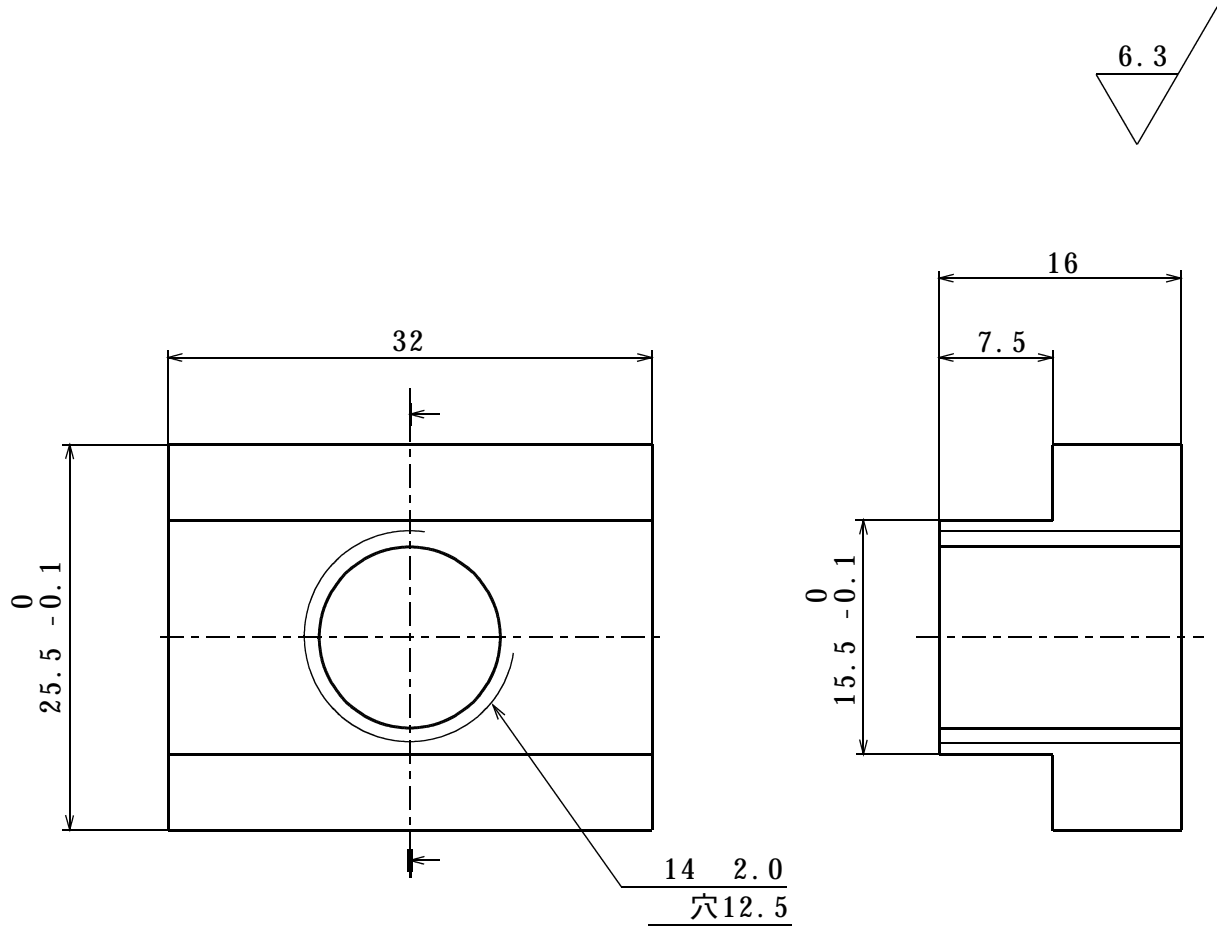


埼玉大学工学部実習工場			製図	2002.03.20			
平成14年度 機械工作実習	材質	S45C	個数	1	尺度	2:1	
図名	ジャッキボルト			図番	2002-3003		

6.3



埼玉大学工学部実習工場			製図	2002.03.20			
平成14年度 機械工作実習	材質	S45C	個数	1	尺度	1:1	
図名	ジャッキ			図番	2002-3004		

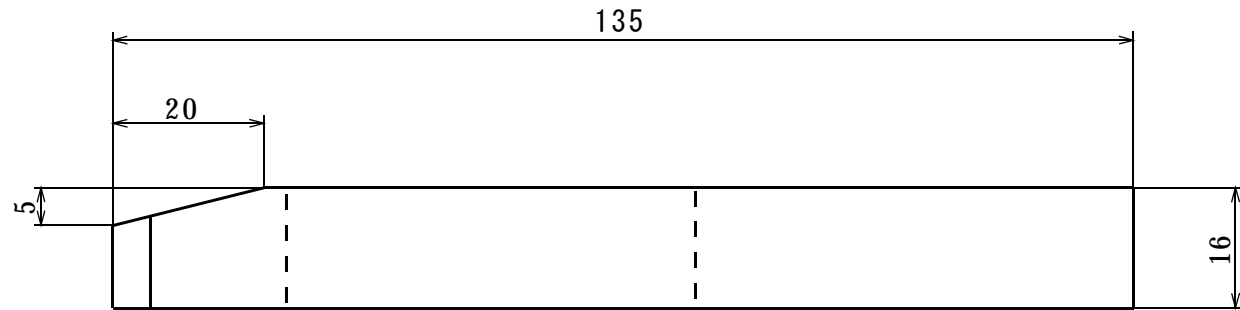
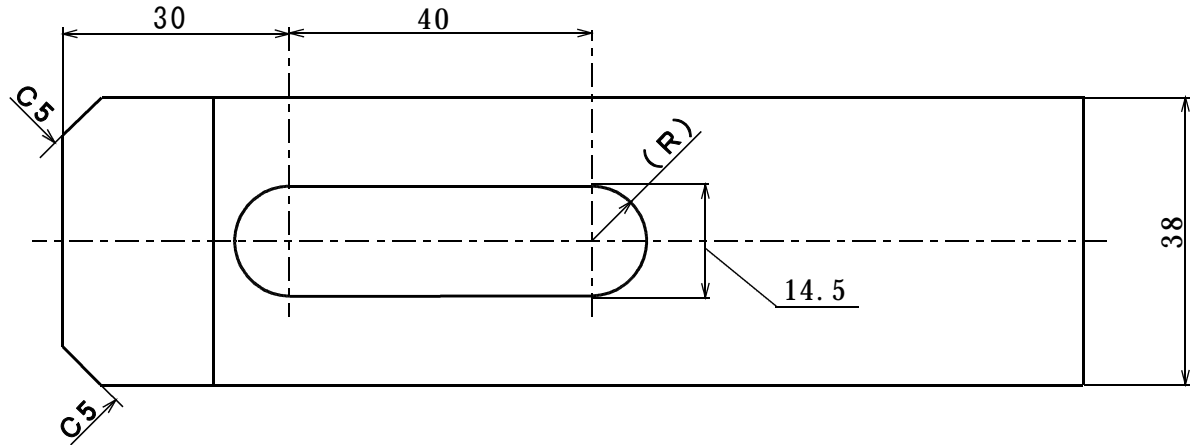
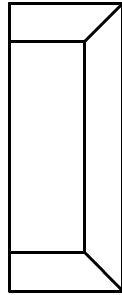


埼玉大学工学部実習工場			製図	2002.03.20	
平成14年度 機械工作実習	材質 S45C	個数 1	尺度	2:1	
図名	Tスロットナット			図番	2002-3005

2002-3006

製図

6.3



埼玉大学工学部実習工場			製図	2002.03.20	
平成14年度 機械工作実習	材質 SS400	個数 1	尺度	1:1	
図名	プレーンクランプ		図番	2002-3006	