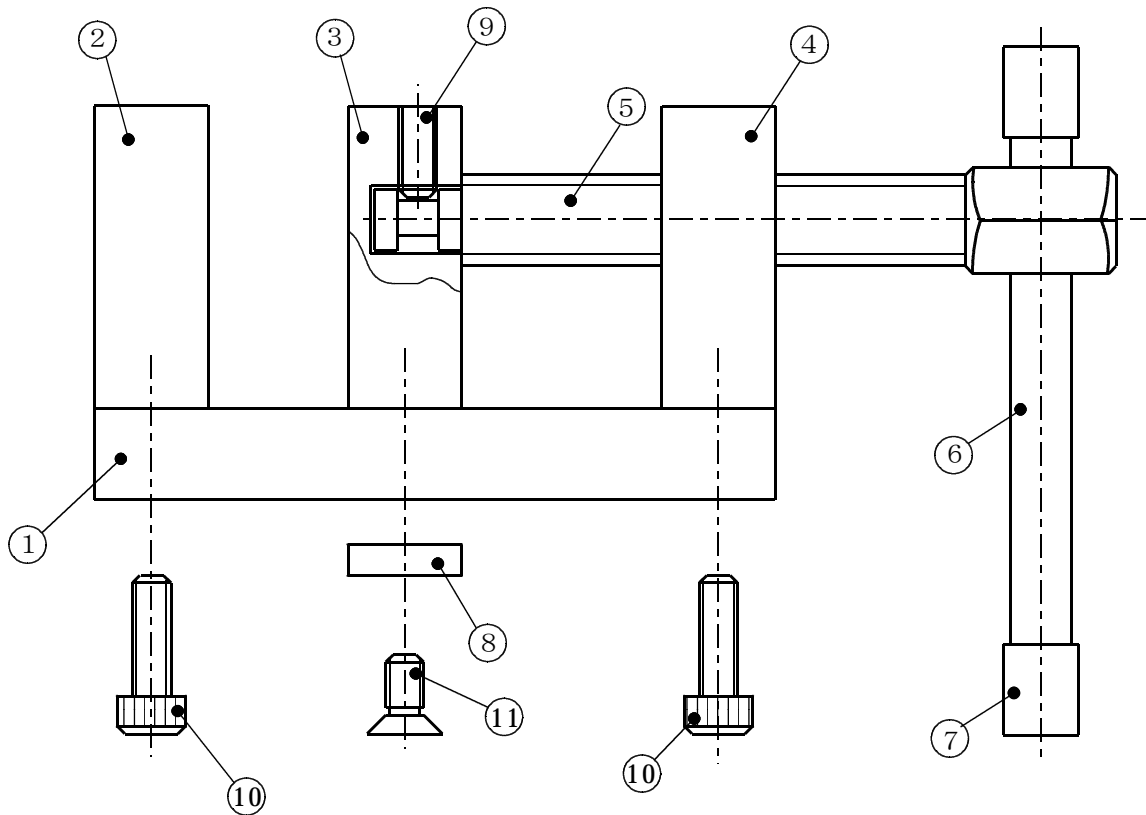


2004-0100

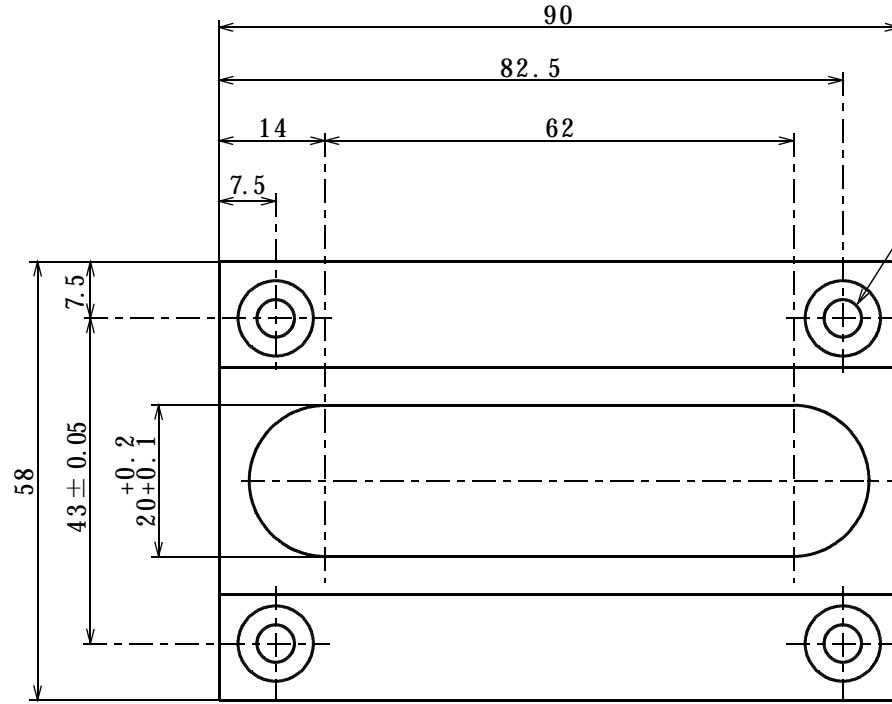
製図



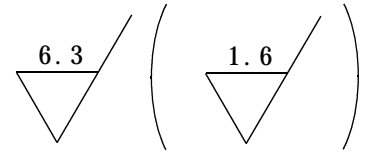
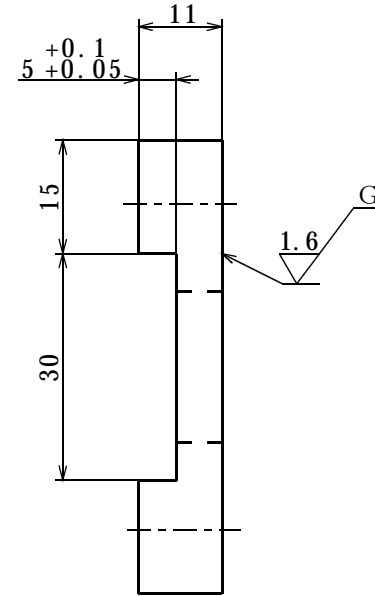
照合番号	品名	材質・規格	個数	記事
1	ベース	SS400	1	
2	固定側口金	FC200	1	
3	移動側口金	FC200	1	
4	サポータ	SS400	1	
5	送りねじ	S45C	1	
6	ハンドル	C3604B	1	
7	ハンドル キャップ	C3604B	1	
8	底板	SS400	1	
9	六角穴付き 止めねじ	M5×12	1	購入品
10	六角穴付き ボルト	M5×16	4	購入品
11	十字穴付き 皿小ねじ	M5×12	2	購入品

埼玉大学工学部実習工場			製図	2004. 01. 07	
平成16年度 機械工作実習	材質	個数	1	尺度	1:1
図名 ミニ万力			図番	2004-0100	

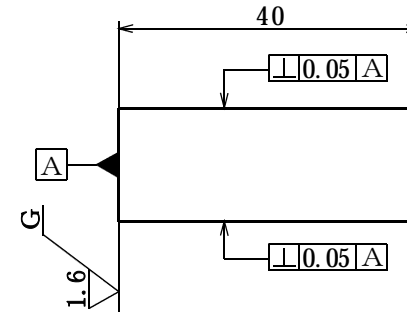
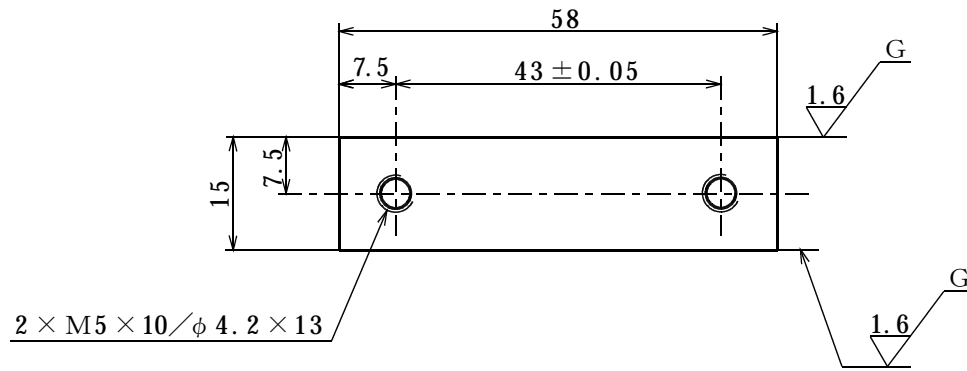
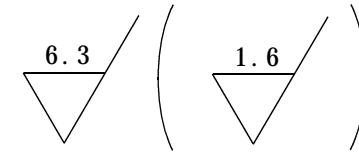
製図 2004-0101



4 × φ 5.2, 10深座ぐり×6



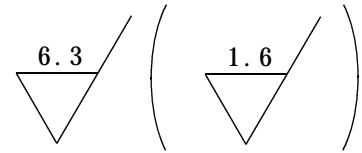
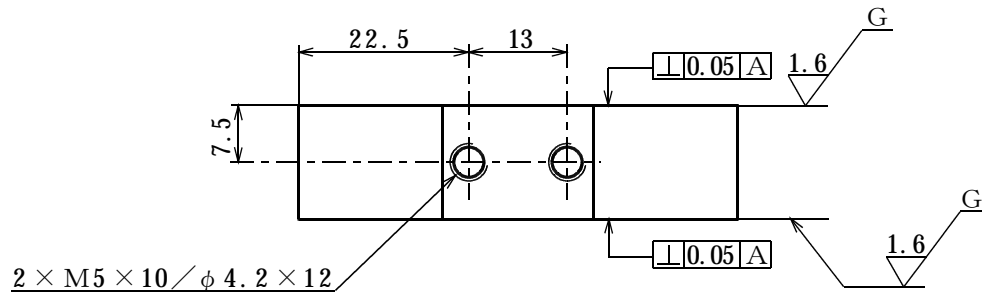
埼玉大学工学部実習工場				製図	2004.01.22	
平成16年度 機械工作実習	材質	SS400	個数	1	尺度	1:1
図名 ベース				図番	2004-0101	



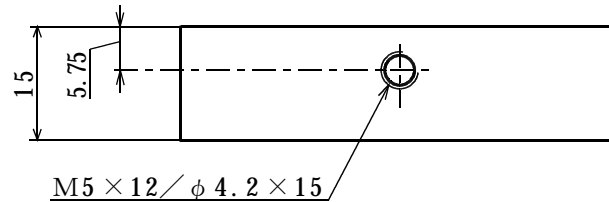
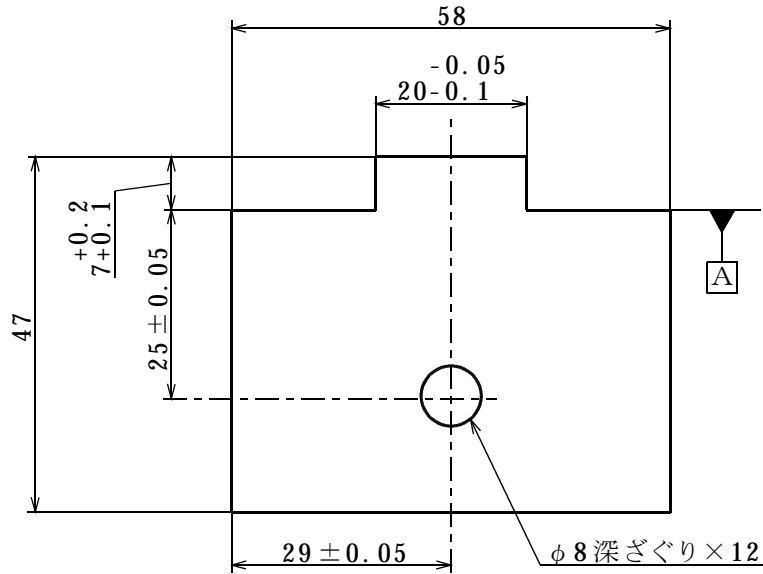
埼玉大学工学部実習工場				製図	2004.01.22	
平成16年度 機械工作実習	材質 FC200	個数 1	尺度	1:1		
図名	固定側口金			図番	2004-0102	

2004-0103

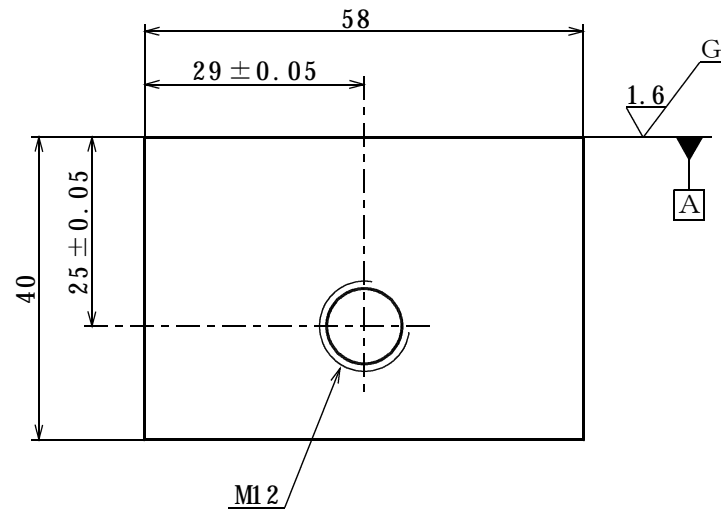
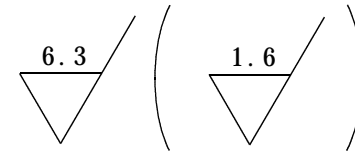
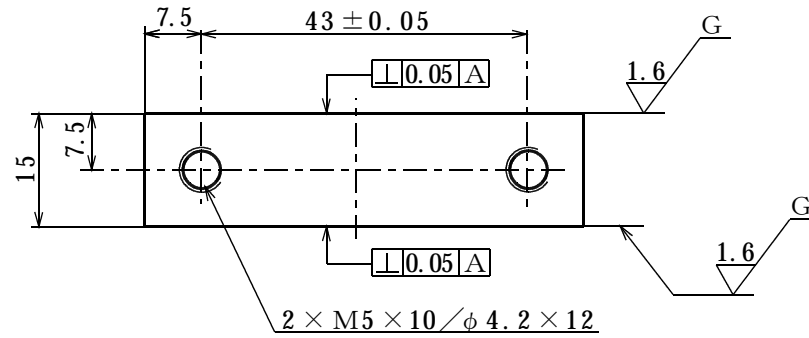
製図



2 × M5 × 10 / φ 4.2 × 12



埼玉大学工学部実習工場			製図	2004.01.22	
平成16年度 機械工作実習	材質 FC200	個数	尺度	1:1	
図名 移動側口金			図番	2004-0103	

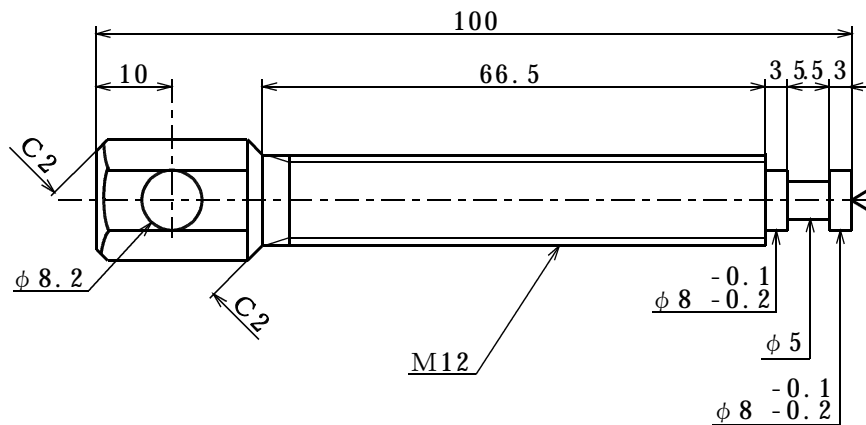
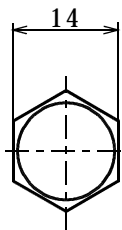
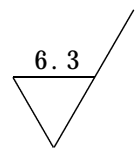
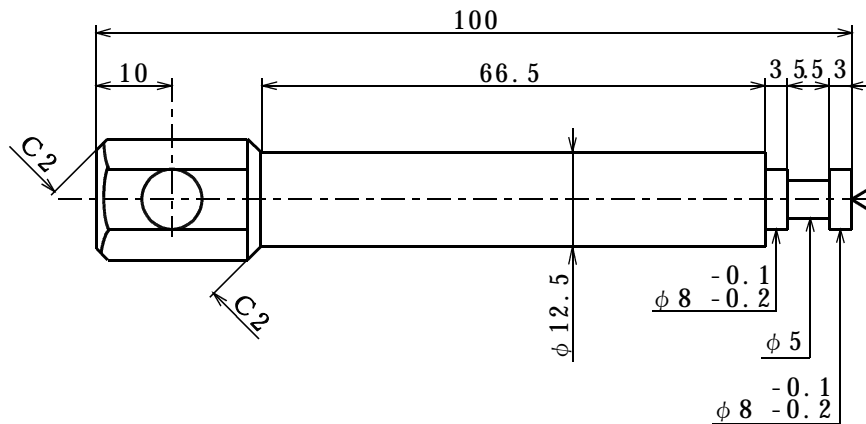
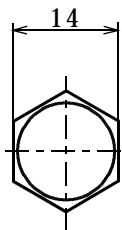


埼玉大学工学部実習工場				製図	2004.01.22	
平成16年度 機械工作実習	材質	SS400	個数	1	尺度	1:1
図名 サポータ					図番	2004-0104

2004-0105

製図

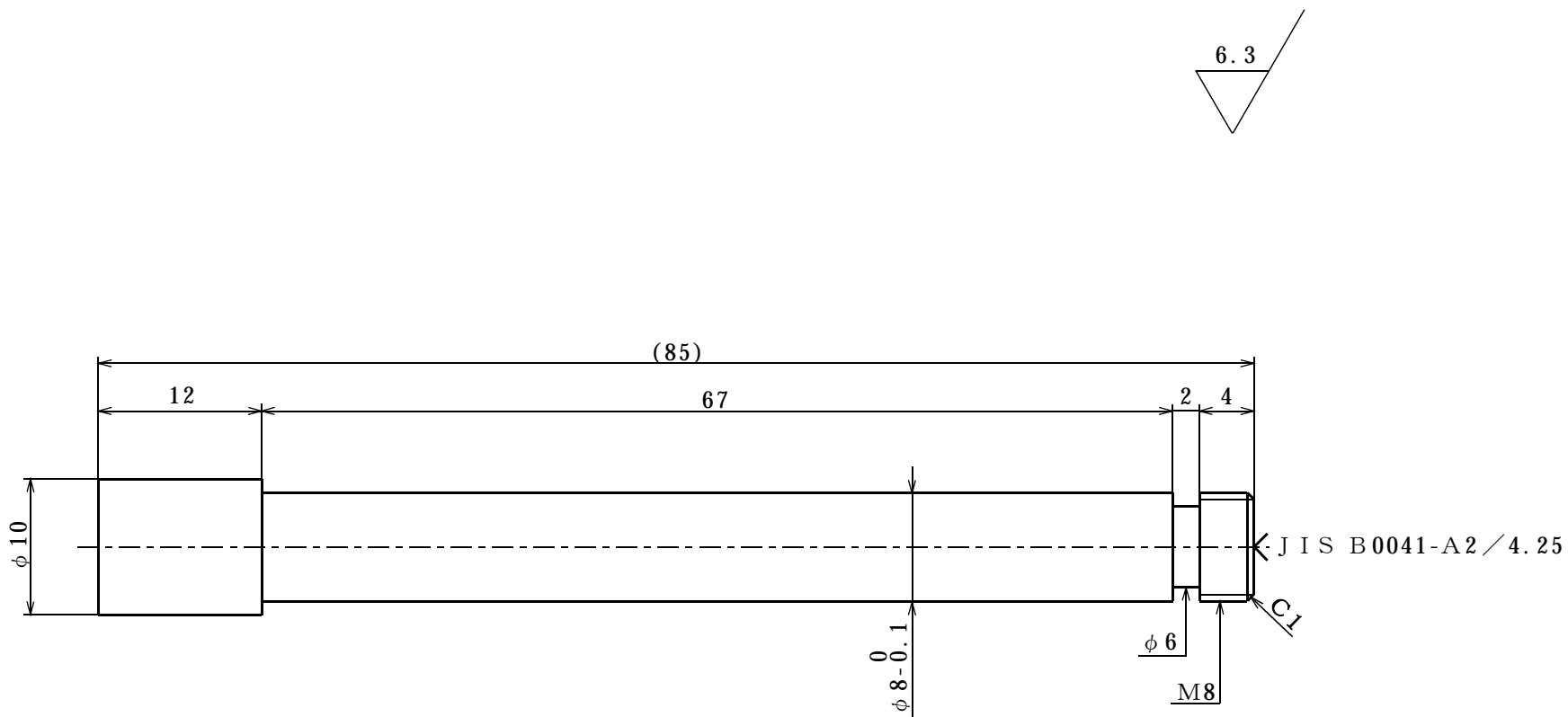
前加工



埼玉大学工学部実習工場			製図	2004.01.07	
平成16年度 機械工作実習	材質 S45C	個数 1	尺度	1:1	
図名	送りねじ			図番	2004-0105

9010-4002

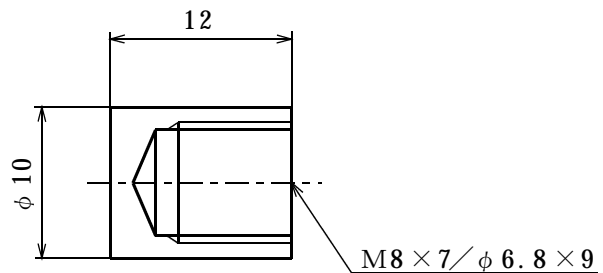
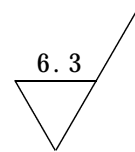
製図



埼玉大学工学部実習工場				製図	2003.11.19	
平成16年度 機械工作実習	材質	C3604B	個数	1	尺度	2:1
図名 ハンドル				図番	2004-0106	

2004-0107

製図

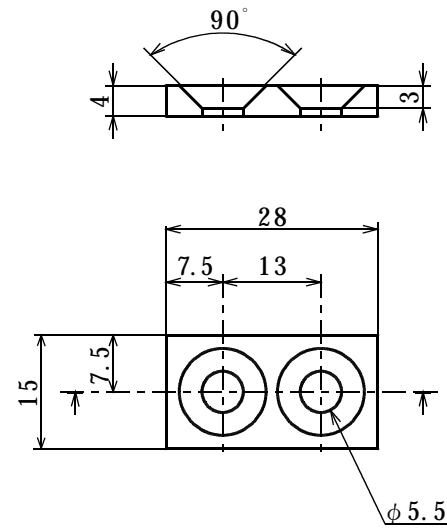


埼玉大学工学部実習工場				製図	2003. 11. 19		
平成16年度 機械工作実習	材質	C3604B	個数	1	尺度	2:1	
図名					ハンドルキャップ	図番	2004-0107

8010-4002

製
図

6.3



埼玉大学工学部実習工場				製 図	2003. 11. 19	
平成16年度 機械工作実習	材 質	SS400	個 数	1	尺 度	1:1
図 名				底 板	図 番	2004-0108