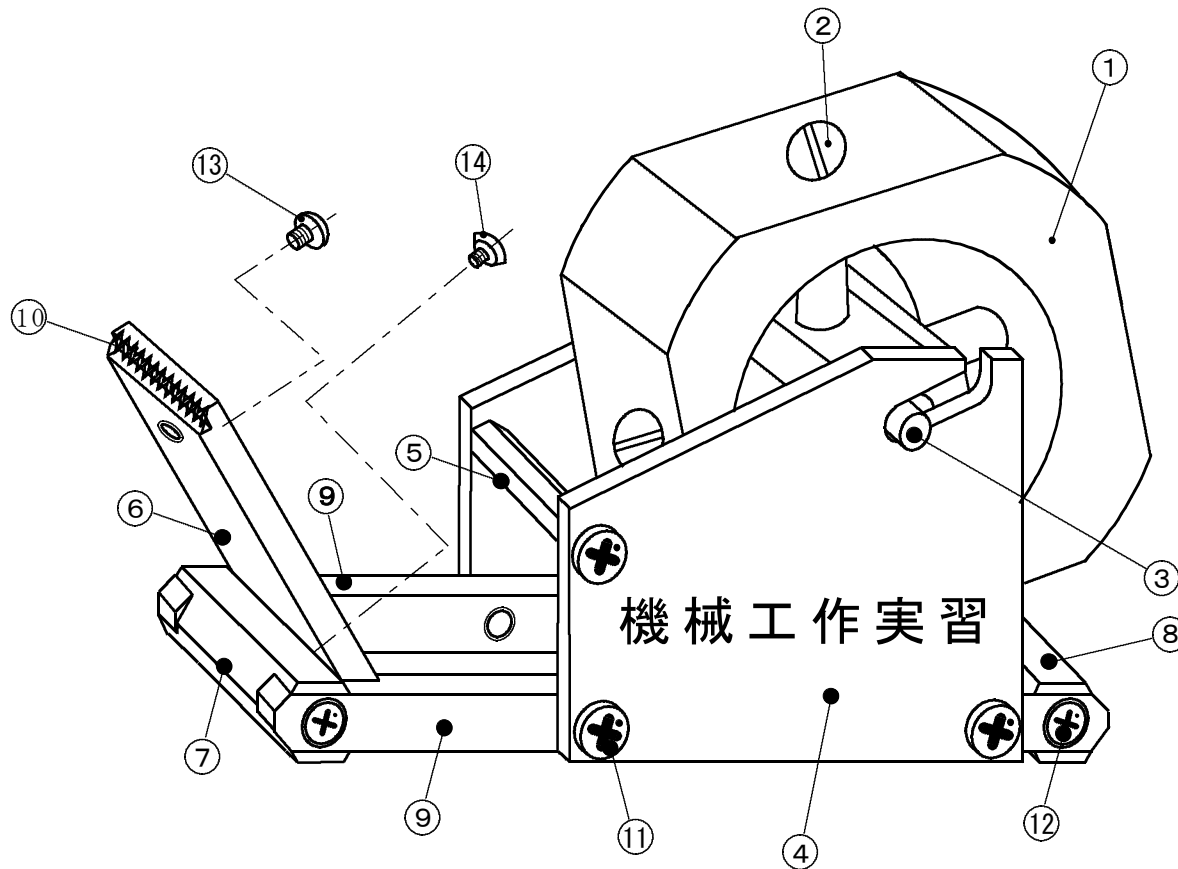
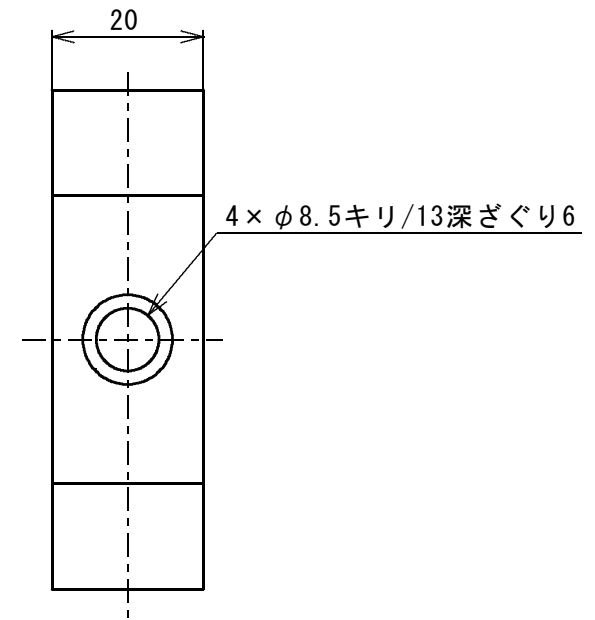
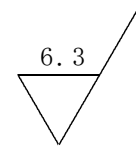
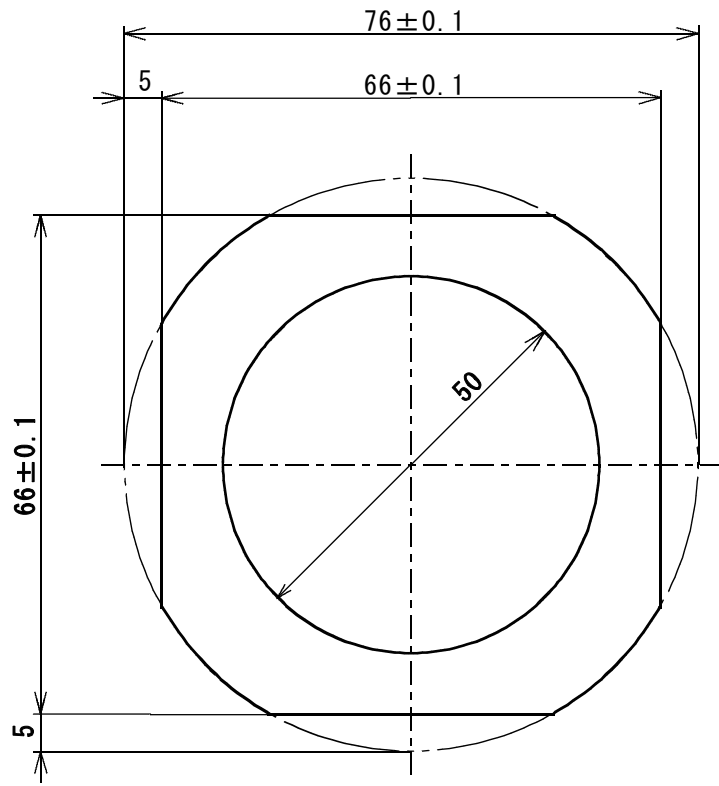


0010-900Z

製  
図

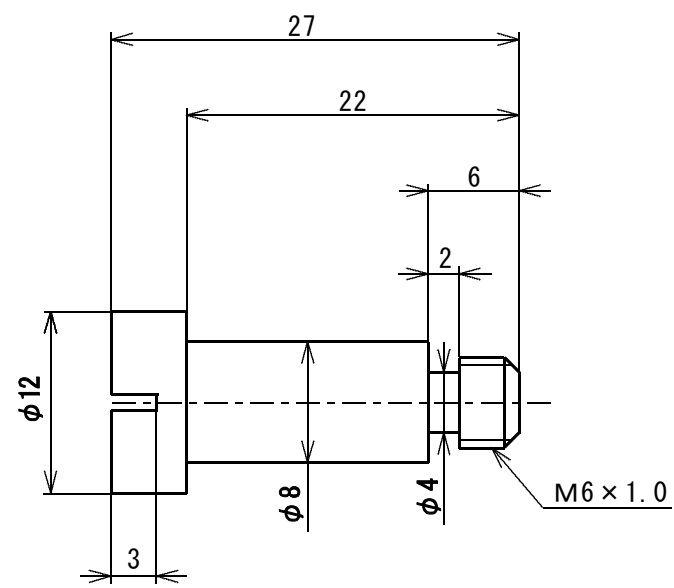
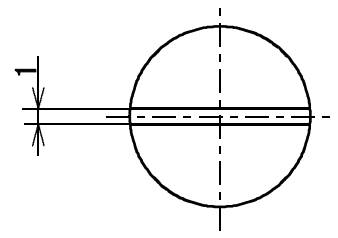
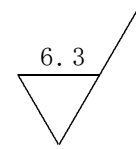
品番	品名	材質	個数	記事
1	外側ホイール	A2017B	1	
2	スポーク	SS400	4	
3	内側ホイール	C3604B	1	
4	プレート	SS400	2	
5	スペーサ	C3604B	1	
6	ホルダ	S45C	1	
7	フロントサポータ	C3604B	2	
8	リアサポータ	C3604P	1	
9	ベース	C3604P	1	
10	ブレード		1	購入品
11	十字穴付きバインド小ねじ	M5×0.8×8	6	購入品
12	十字穴付きなべ小ねじ	M5×0.8×8	4	購入品
13	十字穴付きトラス小ねじ	M4×0.7×6	1	購入品
14	十字穴付き皿小ねじ	M3×0.5×12	1	購入品

埼玉大学工学部実習工場		製 図	2006.03.31	
平成18年度 機械工作実習	材質	個 数	1	尺 度
				1:1
図 名	ジスペンサ		図 番	2006-0100

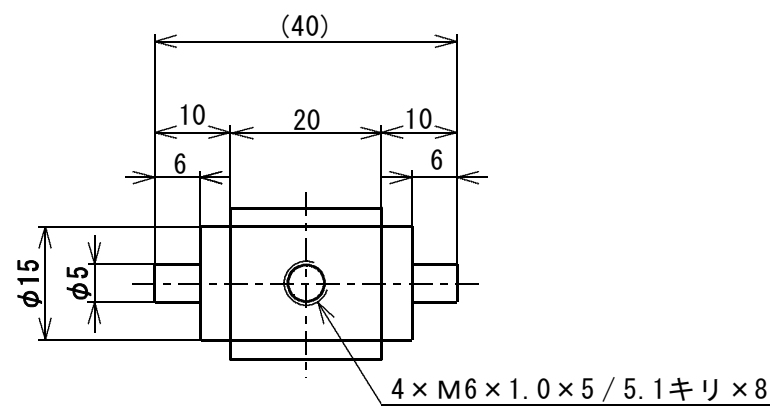
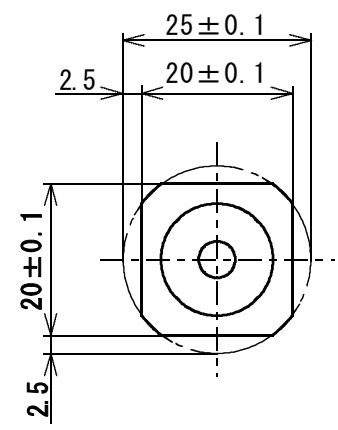
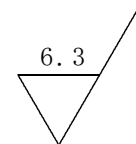


埼玉大学工学部実習工場				製図	2006.03.31	
平成18年度 機械工作実習	材質	A2017B	個数	1	尺度	1:1
図名 外側ホイール					図番	2006-0101

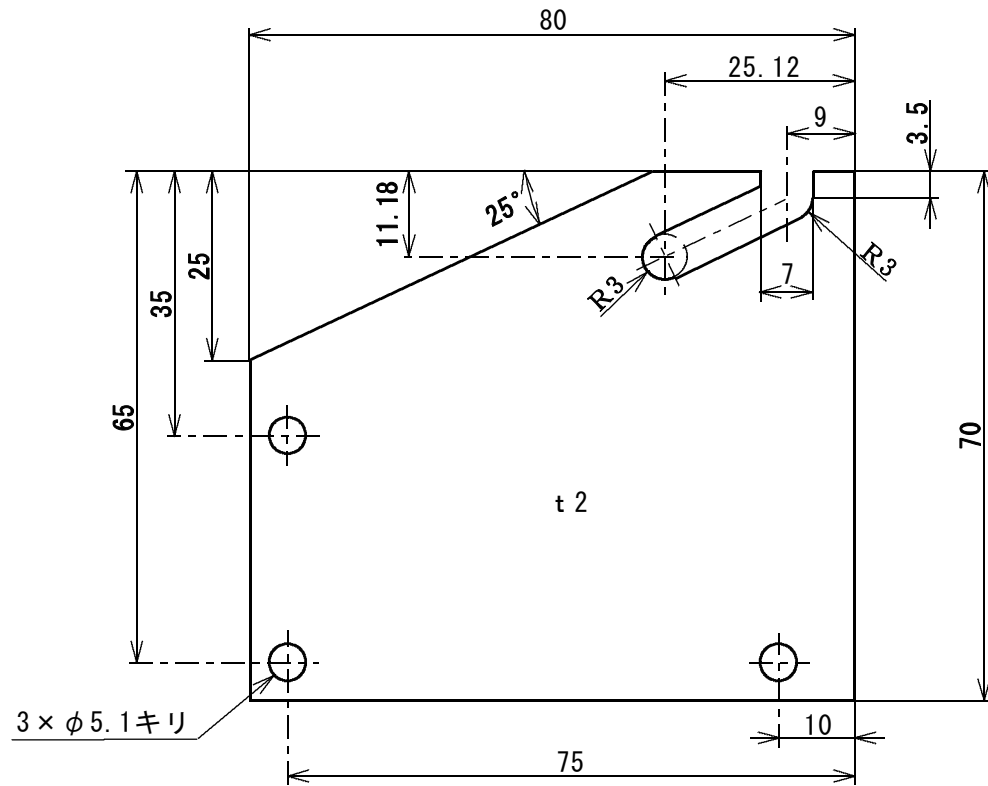
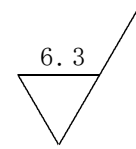
2010-900Z 製図



埼玉大学工学部実習工場				製図	2006.03.31	
平成18年度 機械工作実習	材質	SS400	個数	4	尺度	2:1
図名 スポーク					図番	2006-0102

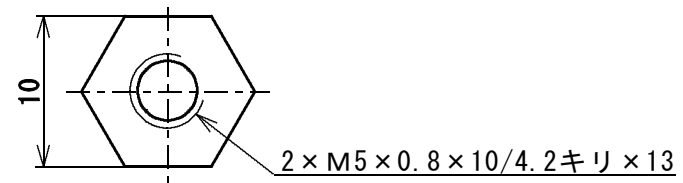
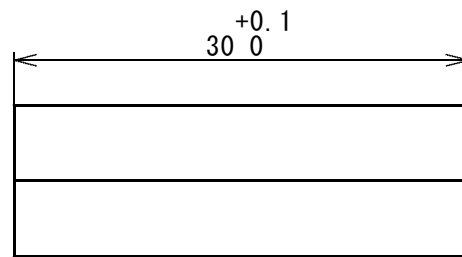
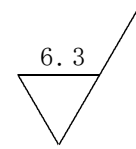


埼玉大学工学部実習工場				製図	2006.03.31	
平成18年度 機械工作実習	材質	C3604B	個数	1	尺度	1:1
図名 内側ホイール					図番	2006-0103

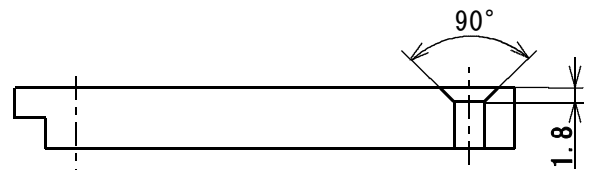
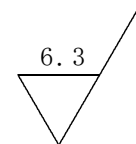


埼玉大学工学部実習工場				製図	2006.03.31	
平成18年度 機械工作実習	材質	SS400	個数	2	尺度	1:1
図名 プレート					図番	2006-0104

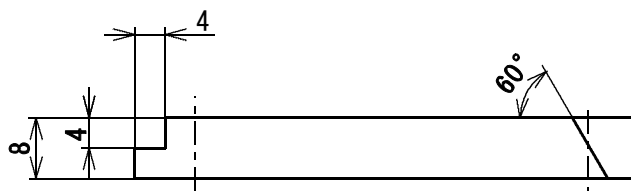
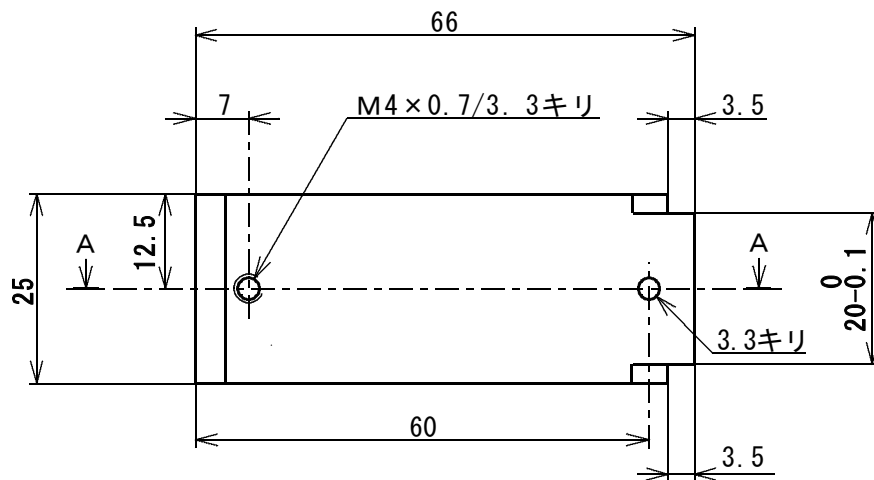
2006-0105 製図



埼玉大学工学部実習工場				製図	2006.03.31	
平成18年度 機械工作実習	材質	C3604B	個数	1	尺度	2:1
図名	スペーサ				図番	2006-0105

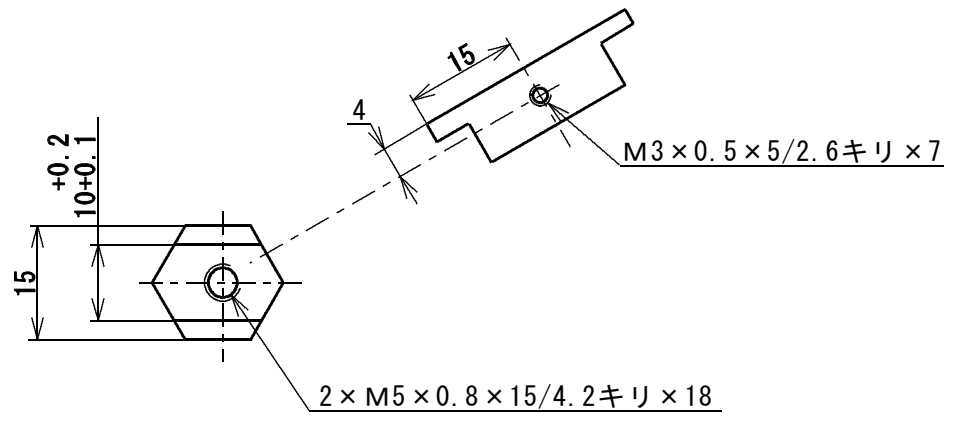
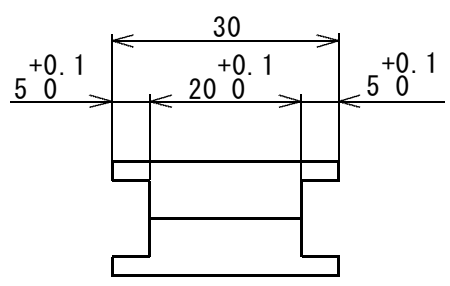


A-A断面



埼玉大学工学部実習工場				製図	2006.04.10	
平成18年度 機械工作実習	材質	S45C	個数	1	尺度	1:1
図名					ホルダ	図番
						2006-0106

6.3

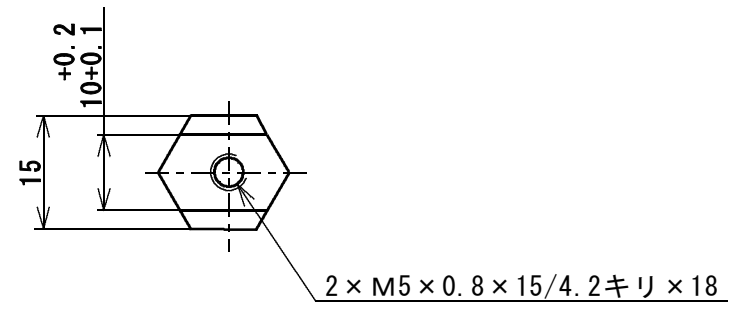
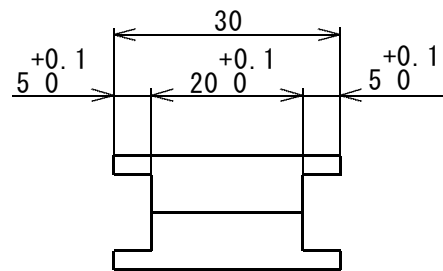


2 x M5 x 0.8 x 15/4.2キリ x 18

埼玉大学工学部実習工場				製図	2006.03.31
平成18年度 機械工作実習	材質 C3604B	個数 1	尺度	1:1	
図名	フロントサポータ			図番	2006-0107

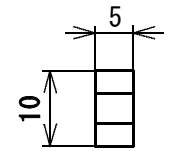
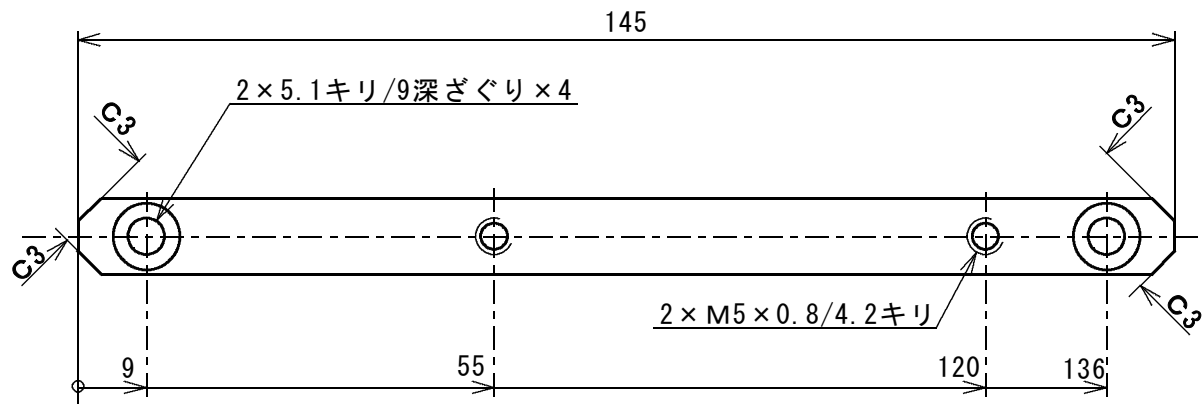
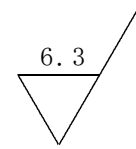


6.3



埼玉大学工学部実習工場				製図	2006.03.31	
平成18年度 機械工作実習	材質 C3604B	個数 1	尺度	1:1		
図名	リアサポータ			図番	2006-0108	

6010-900Z 製図



埼玉大学工学部実習工場				製図	2006.03.31	
平成18年度 機械工作実習	材質	C3604P	個数	2	尺度	1:1
図名 ベース					図番	2006-0109