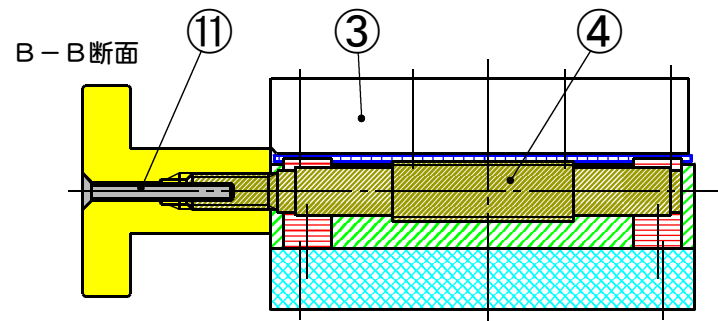
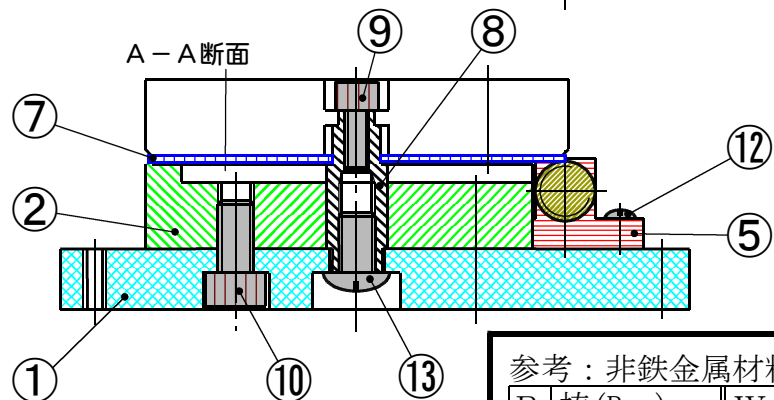
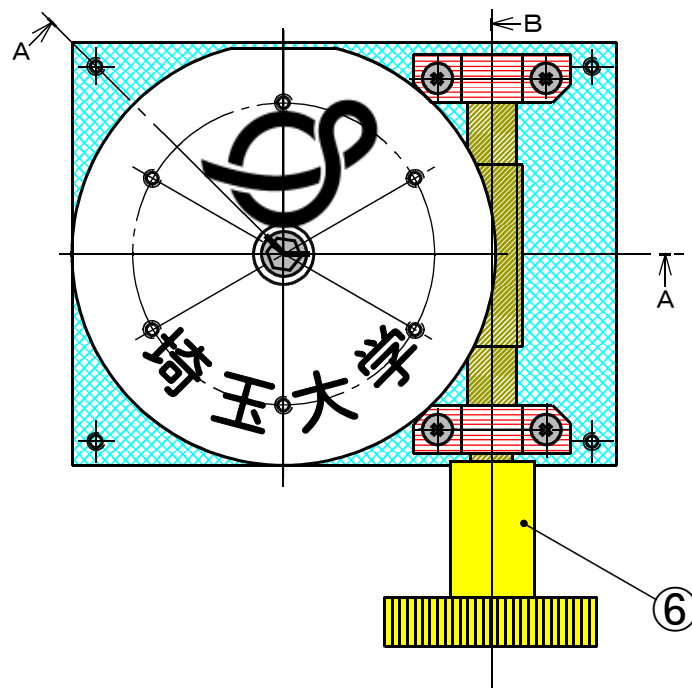


0010-2107

製図

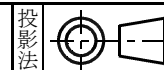
品番	品名	材質	個数	記事
1	ベース	アクリル	1	
2	本体	S45C	1	
3	回転台	A7075B	1	
4	ウォームギア	SS400	1	
5	軸受ブロック	C3560P	2	
6	つまみ	C3604B	1	
7	歯車	C3560R	1	
8	支柱	C3604B	1	
9	六角穴付きボルト	M4×0.7×10	1	購入品
10	六角穴付きボルト	M6×1.0×12	4	購入品
11	十字穴付き皿小ねじ	M3×0.5×25	1	購入品
12	十字穴付きなべ小ねじ	M3×0.5×15	4	購入品
13	十字穴付きなべ小ねじ	M6×1.0×12	1	購入品



参考：非鉄金属材料の形状記号

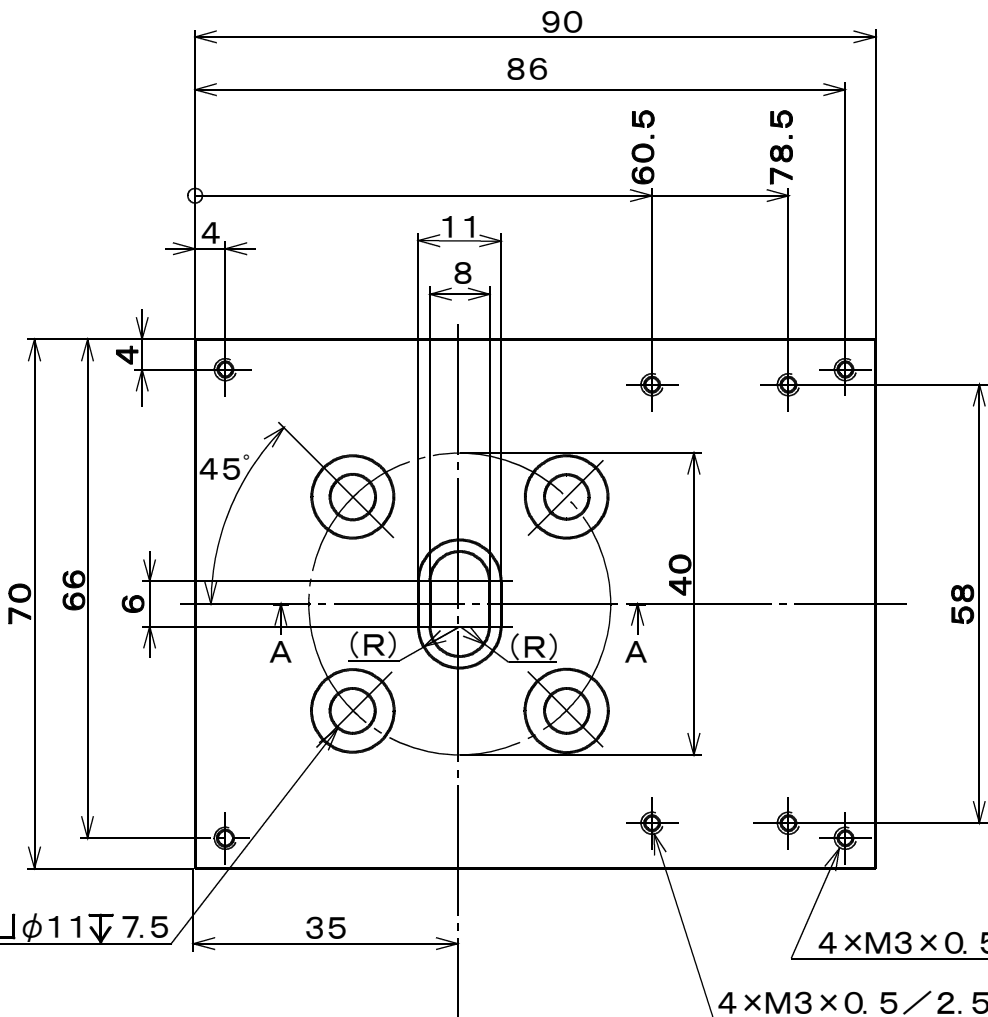
B 棒 (Bar)	W 線 (Wire)
P 板 (Plate)	H 箔 (Haku)
R 条 (Ribon)	S 形材 (Shape)
T 管 (Tube)	C 鋳造品 (Casting)

埼玉大学工学部実習工場		製図	2012.04.04	
平成24年度 機械工作実習	材質	個数	1	尺度
図名 周動ステージ		図番	2012-0100	



1010-2107 製図

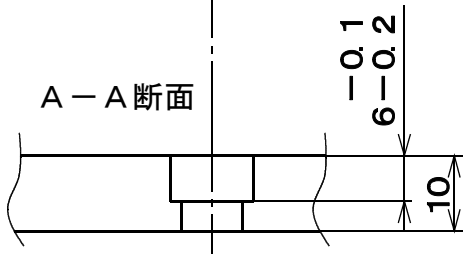
Ra 6.3



4×6.2キリ \perp ϕ 11 ∇ 7.5

4×M3×0.5/2.5キリ

4×M3×0.5/2.5キリ



機械製図 (JIS B 0001:2010) より抜粋

表 7 一寸法補助記号の種類及びその呼び方

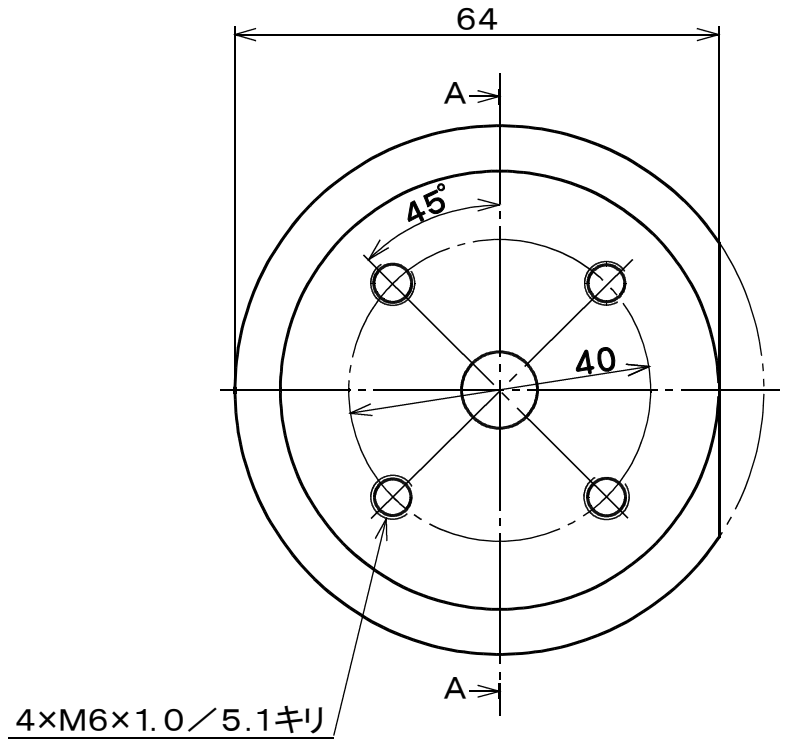
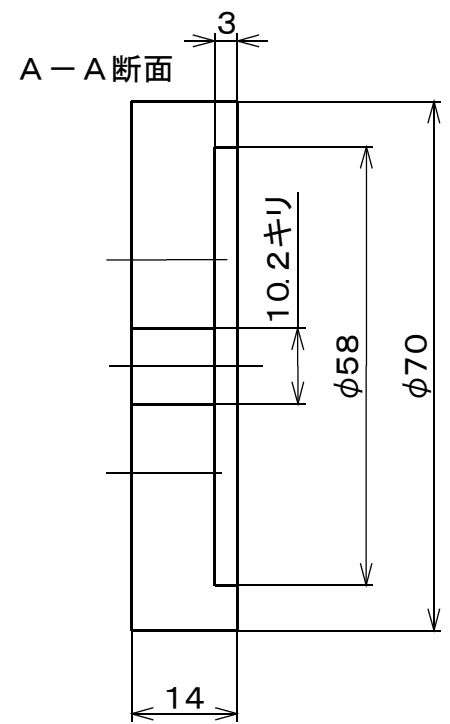
記号	意味	呼び方
ϕ	180°を超える円弧の直径又は円の直径	"まる"又は"ふあい"
S ϕ	180°を超える球の直径又は球の直径	"えすまる"又は"えすふあい"
\square	正方形の辺	"かく"
R	半径	"あーる"
CR	コントロール半径	"しーあーる"
SR	球半径	"えすあーる"
\frown	円弧の長さ	"えんご"
C	45°の面取り	"しー"
t	厚さ	"ていー"
\sqsubset	ざぐり	"ざぐり"
\sqsupset	深ざぐり	"ふかざぐり"
\sphericalangle	皿ざぐり	"さらざぐり"
∇	穴深さ	"あなふかさ"

埼玉大学工学部実習工場			製図	2012.04.04				
平成24年度 機械工作実習	材質	アクリル	個数	1	尺度	1:1	投影法	
図名	ベース			図番	2012-0101			

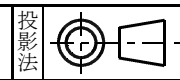
2010-2102

製図

Ra 6.3

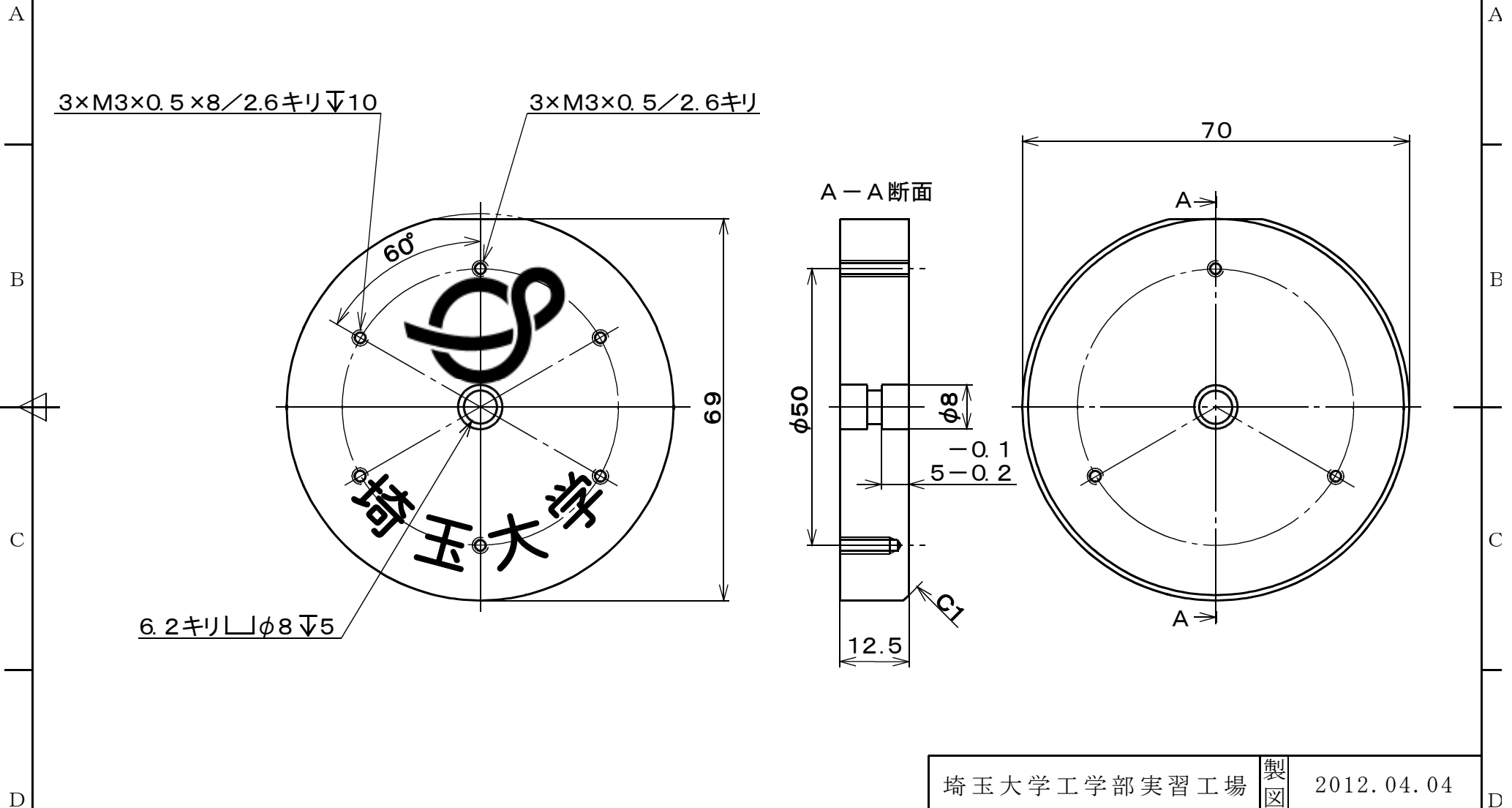


埼玉大学工学部実習工場			製図	2012.04.04	
平成24年度 機械工作実習	材質	S45C	個数	1	尺度
図名			本体	図番	2012-0102



2012-0103 製図

Ra 6.3



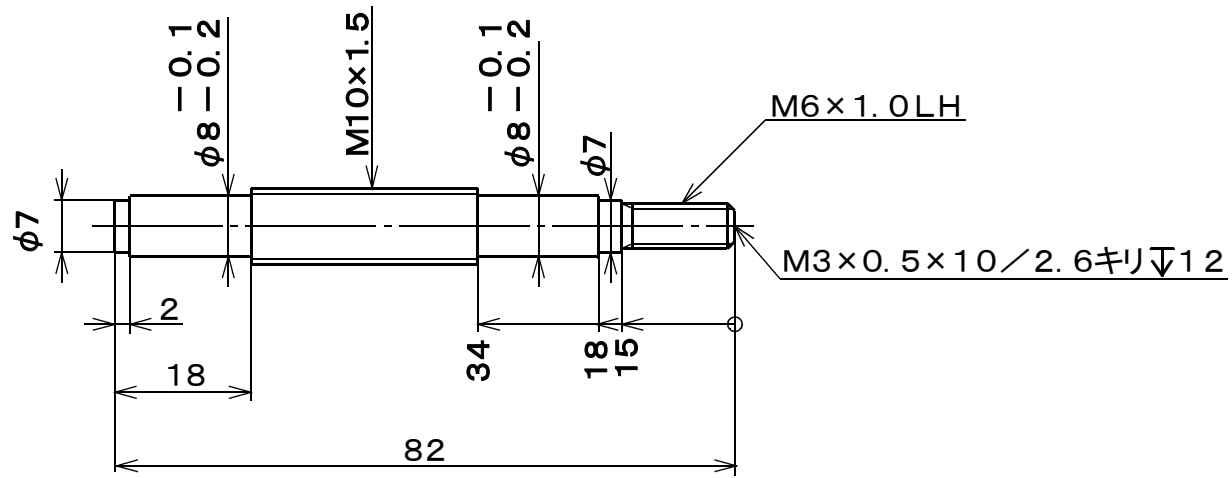
埼玉大学工学部実習工場			製図	2012.04.04
平成24年度 機械工作実習	材質	A7075B	個数	1
図名 回転台			図番	2012-0103
		尺度	1:1	投影法

1 2 3 4 5 6

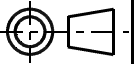
2012-0104

製図

Ra 6.3



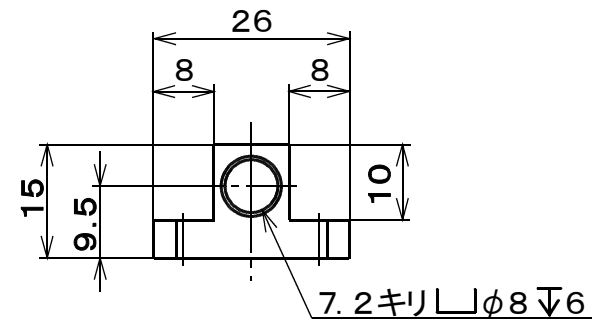
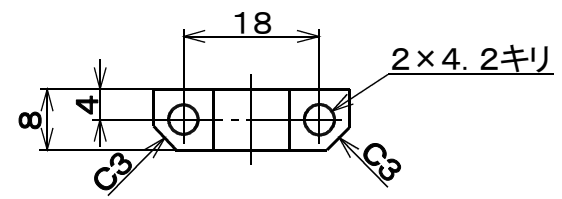
埼玉大学工学部実習工場				製図	2012.04.04	
平成24年度 機械工作実習	材質	SS400	個数	1	尺度	1:1
図名				ウォームギア	図番	2012-0104



2012-0105

製図

Ra 6.3

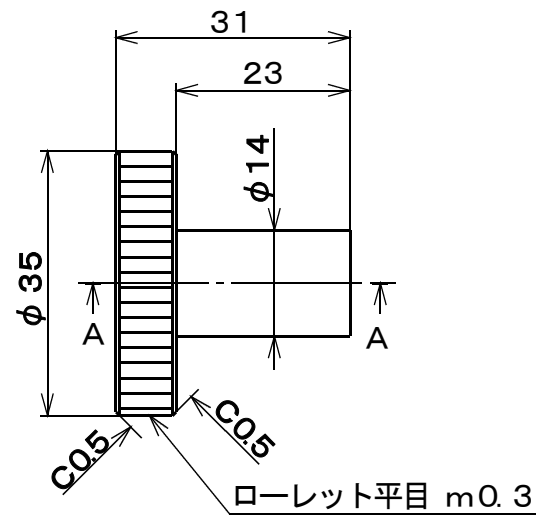


埼玉大学工学部実習工場				製図	2012.04.04
平成24年度 機械工作実習	材質	C3560P	個数	2	尺度
1:1				投影法	
図名 軸受ブロック				図番	2012-0105

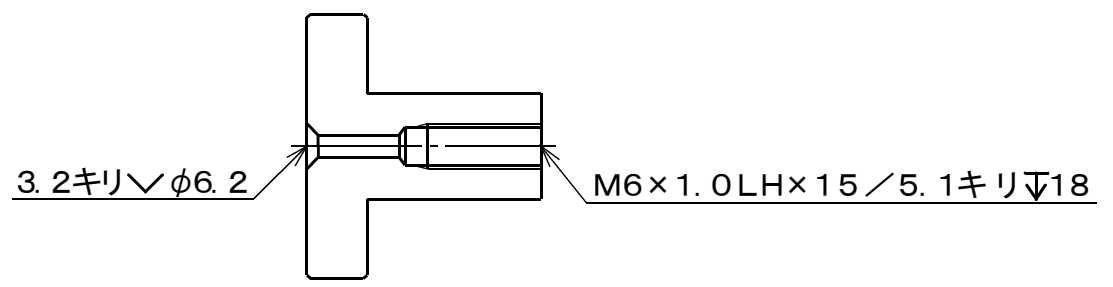
9010-2107



Ra 6.3



A-A断面



埼玉大学工学部実習工場			製図	2012.04.04	
平成24年度 機械工作実習	材質	C3604B	個数	1	尺度
図名			つまみ	図番	2012-0106

A

B

C

D

1

2

3

4

5

6

1

2

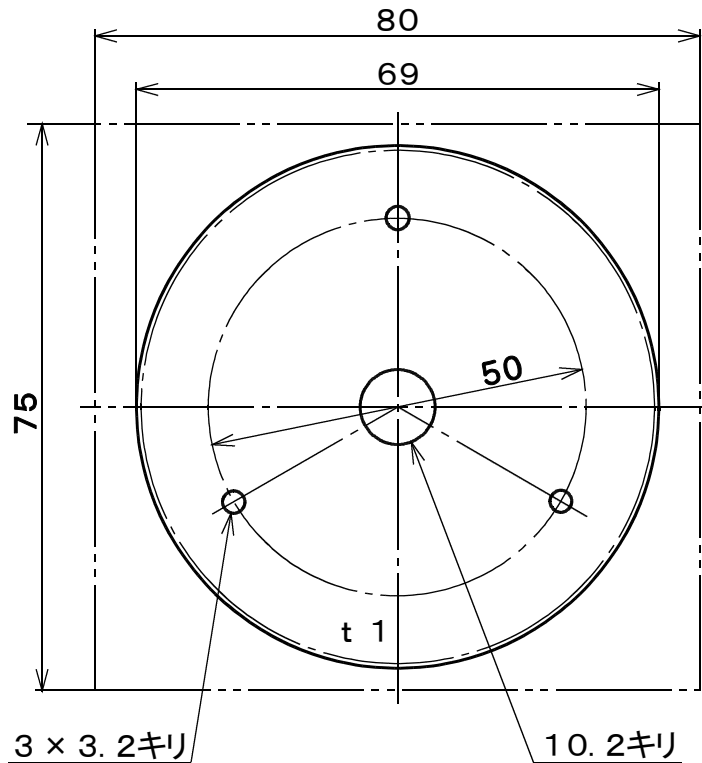
5

6

2012-0107

製図

Ra 6.3



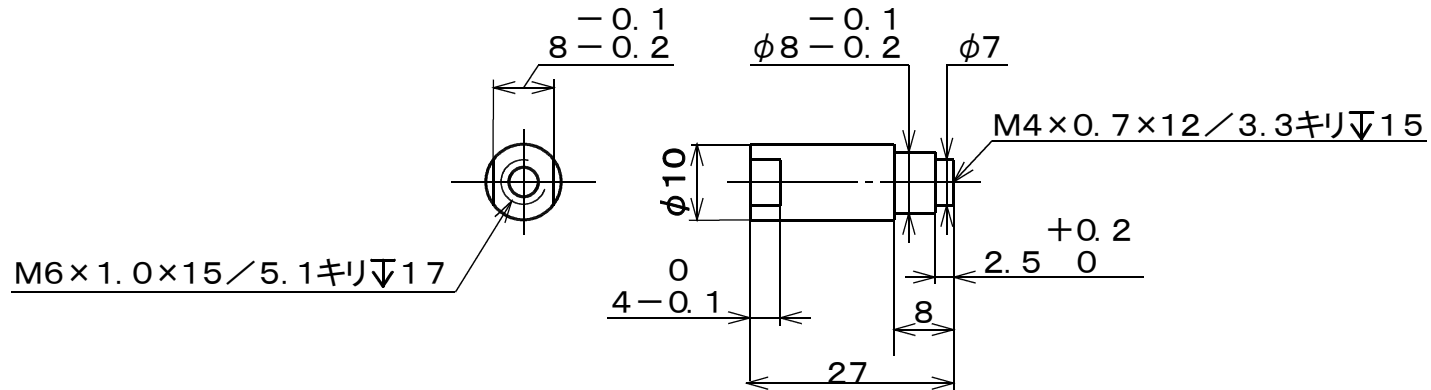
歯車種類	平歯車
精度	JIS B1702-1 8級
歯形	並歯
モジュール	0.5
圧力角	20°
歯数	136
基準円直径	68
全歯たけ	1.125
歯厚	1.0

埼玉大学工学部実習工場			製図	2012.04.04				
平成24年度 機械工作実習	材質	C3560R	個数	1	尺度	1:1	投影法	
図名			歯車		図番		2012-0107	

8010-2107

製図

Ra 6.3



埼玉大学工学部実習工場			製図	2012.04.04	
平成24年度 機械工作実習	材質	C3604B	個数	1	尺度
図名			支柱	図番	2012-0108

