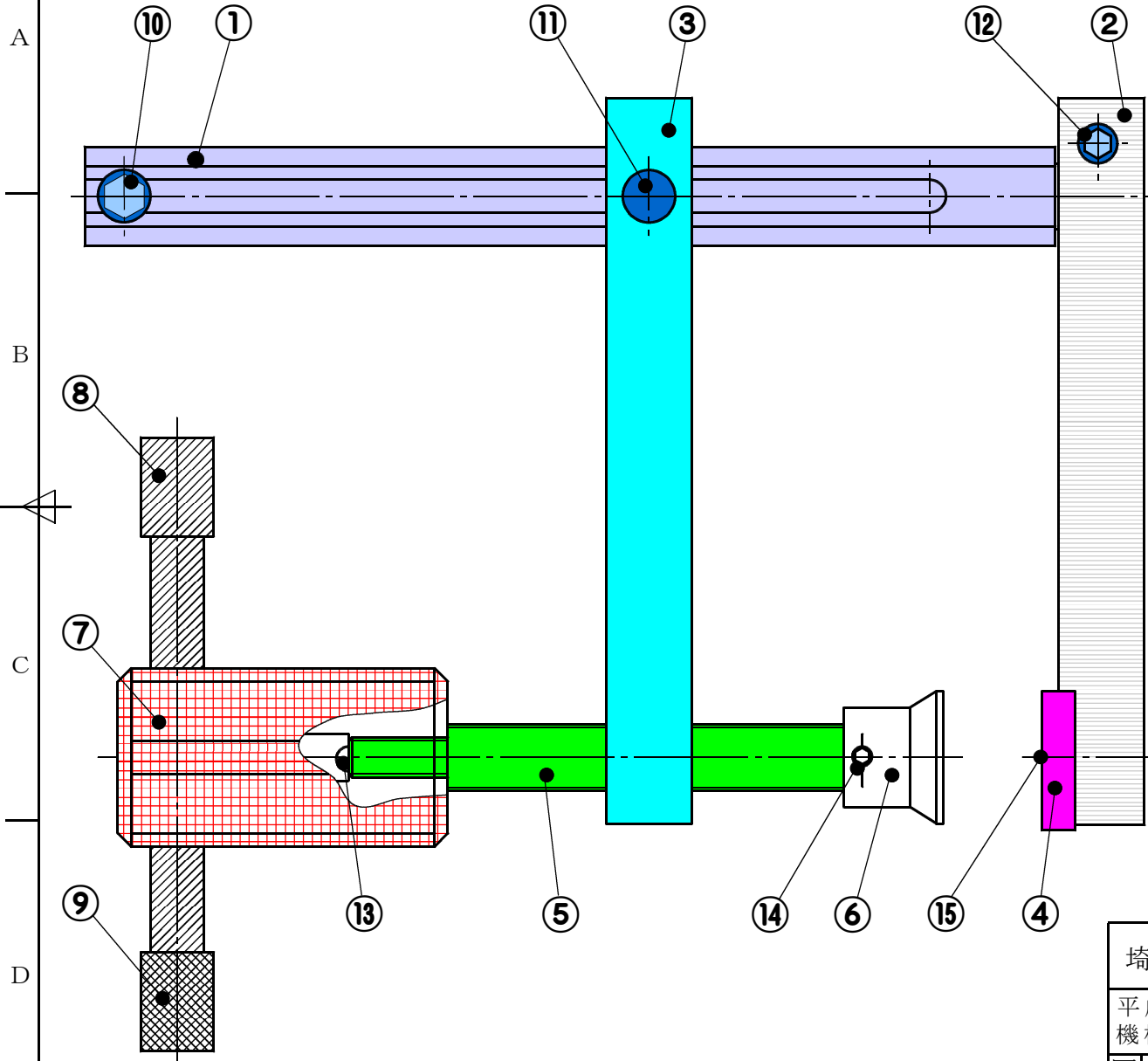


0010-ε10Z 製図



品番	品名	材質	個数	記事
1	支柱	S45C	1	
2	固定側フレーム	A7075P	1	
3	移動側フレーム	A7075P	1	
4	固定側口金	C3710P	1	
5	送りねじ	SS400	1	
6	自在口金	*PVC	1	
7	取っ手	C3604B	1	
8	ハンドル	A2017B	1	
9	ハンドルキャップ	A2017B	1	
10	六角穴付きボルト	M4×8	1	購入品
11	ローレットねじ	M5×8	1	購入品
12	六角穴付きボルト	M4×15	1	購入品
13	十字穴付きなべ小ねじ	M3×5	1	購入品
14	六角穴付き止めねじ	M3×3	3	購入品
15	十字穴付き皿小ねじ	M5×11	1	購入品

* PVCはポリ塩化ビニルの略語

参考：非鉄金属材料の形状記号			
B	棒 (Bar)	W	線 (Wire)
P	板 (Plate)	H	箔 (Haku)
R	条 (Ribon)	S	型材 (Shape)
T	管 (Tube)	C	鋳造品 (Casting)

埼玉大学工学部実習工場		製図	2013.05.08	
平成25年度 機械工作実習	材質	個数	1	尺度
				1:1
図名		L型クランプ		図番
				2013-0100

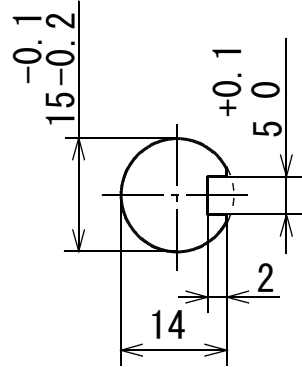
1 2 3 4 5 6

1010-810Z



Ra 6.3

A - A



A

A

B

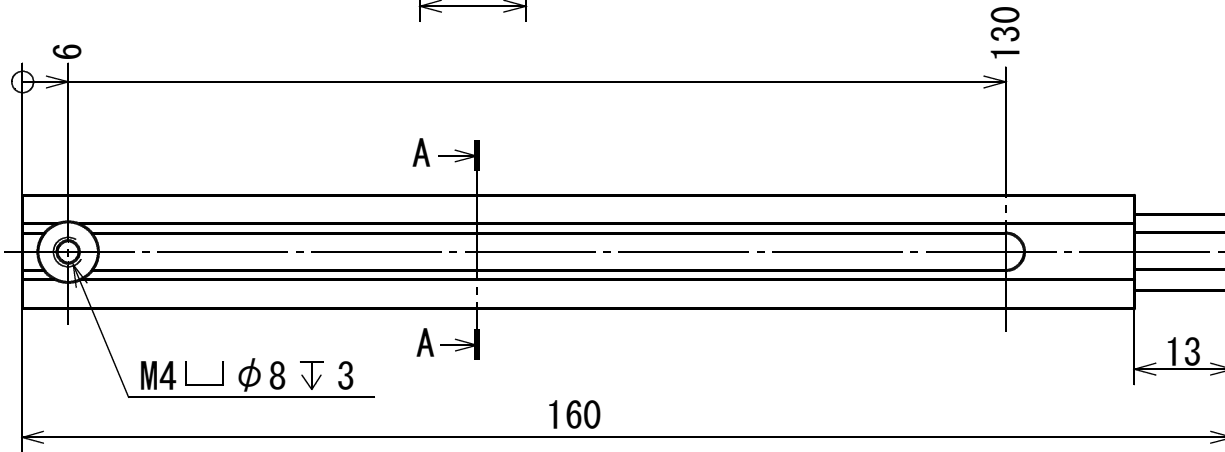
B

C

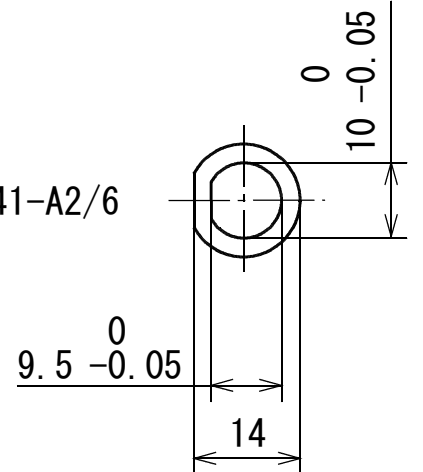
C

D

D



JIS B0041-A2/6



JIS B 0405-m

埼玉大学工学部実習工場			製 図	2013.05.08	
平成25年度 機械工作実習	材 質	S45C	個 数	1	尺 度
図 名			支 柱		図 番
					2013-0101

1

2

5

6

2010-8102 製図

$\sqrt{Ra\ 6.3}$ (✓)

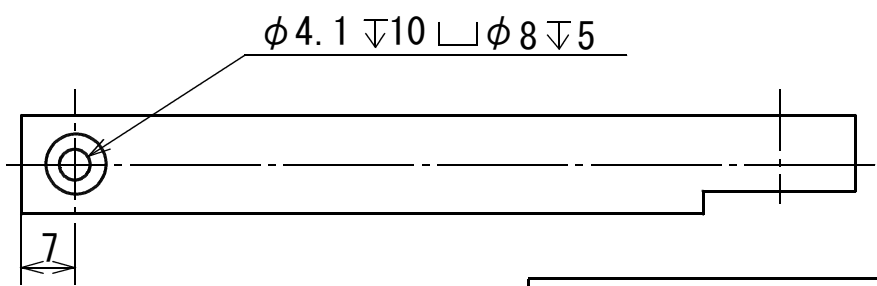
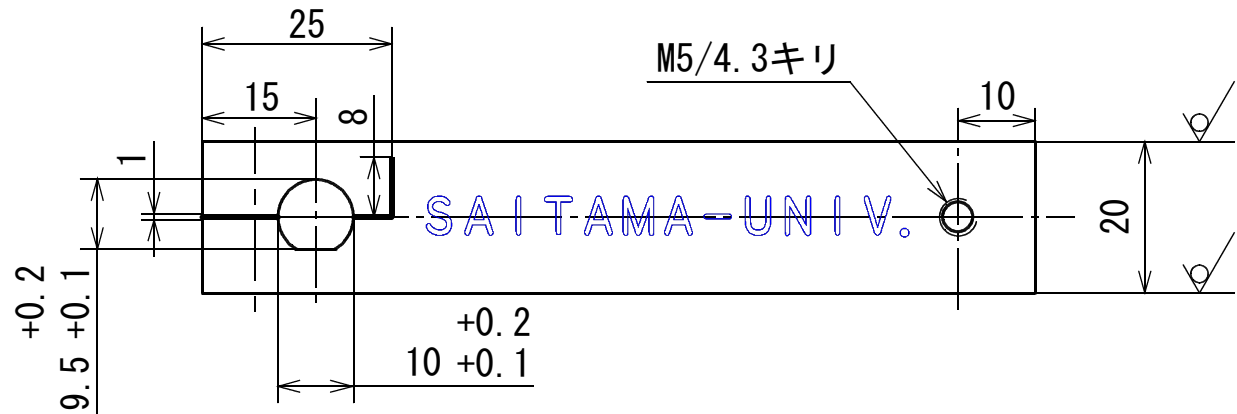
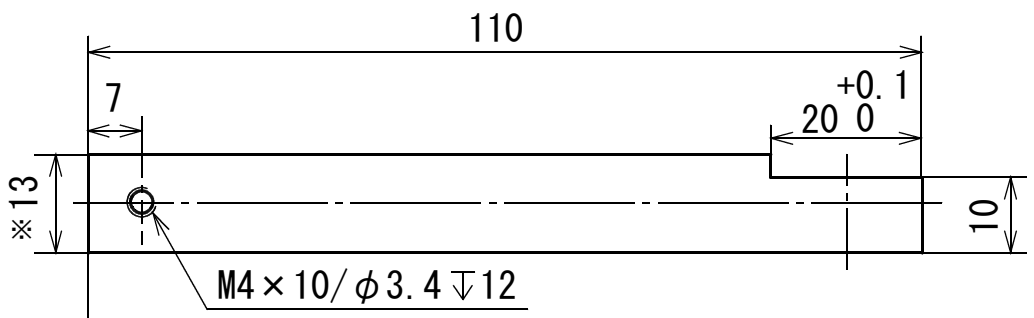
A

B

C

D

※厚さの13はMCで仕上げるので
前加工として片方を削り14
にしておく



埼玉大学工学部実習工場				製図	2013.05.08	
平成25年度 機械工作実習	材質	A7075P	個数	1	尺度	1:1
図名				固定側フレーム	図番	2013-0102

1

2

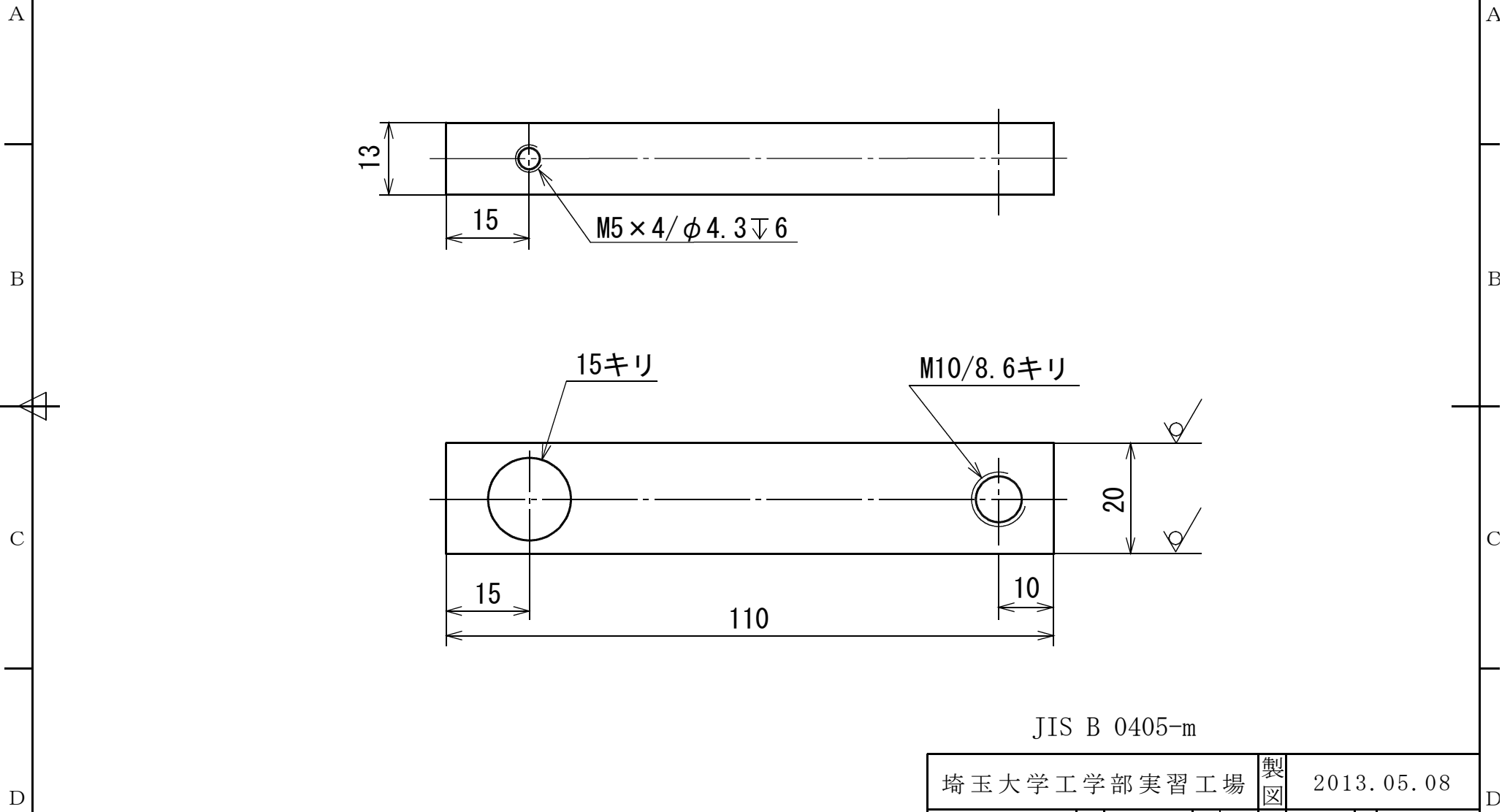
5

6

1 2 3 4 5 6

2013-0103 製図

$\sqrt{Ra 6.3}$ (✓)



JIS B 0405-m

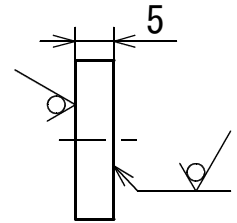
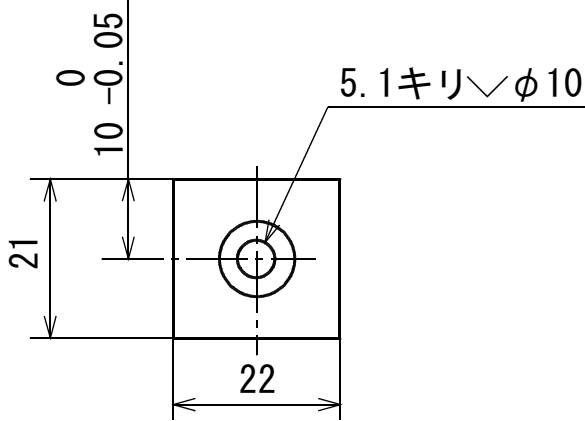
埼玉大学工学部実習工場			製図	2013.05.08	
平成25年度 機械工作実習	材質	A7075P	個数	1	尺度
図名			移動側フレーム	図番	2013-0103

1 2 3 4 5 6

2013-0104

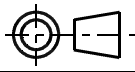
製図

$\sqrt{Ra\ 6.3}$ (✓)



JIS B 0405-m

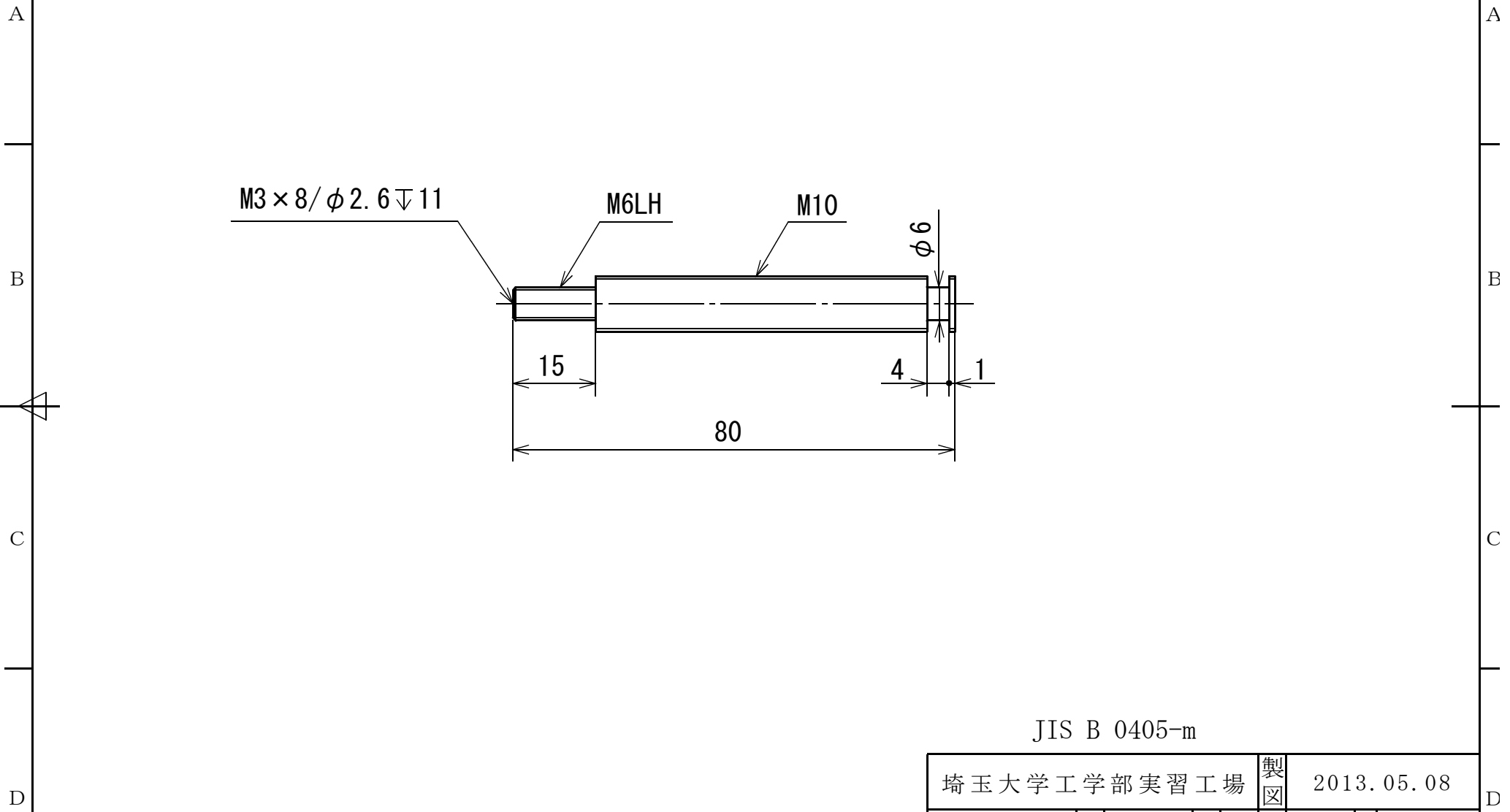
埼玉大学工学部実習工場				製図	2013.05.08	
平成25年度 機械工作実習	材質	C3710P	個数	1	尺度	1:1
図名				固定側口金	図番	2013-0104



1 2 3 4 5 6

2013-0105 製図

Ra 6.3



JIS B 0405-m

埼玉大学工学部実習工場				製図	2013.05.08	
平成25年度 機械工作実習	材質	SS400	個数	1	尺度	1:1
図名	送りねじ				図番	2013-0105

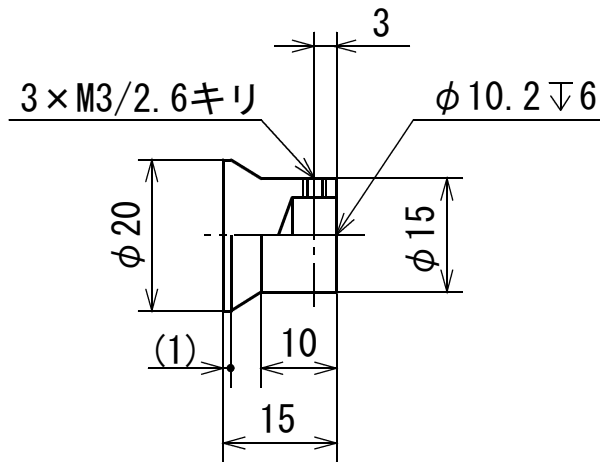
D

1 2 3 4 5 6

9010-8107



Ra 6.3



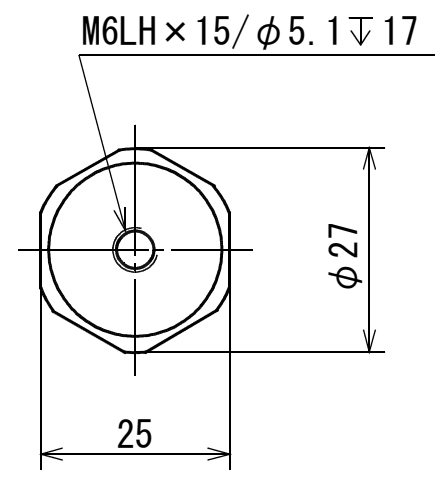
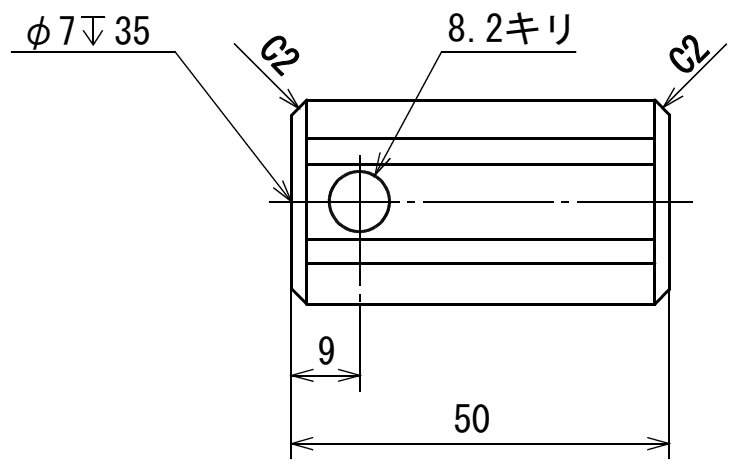
* PVCはポリ塩化ビニルの略語

JIS B 0405-m

埼玉大学工学部実習工場				製 図	2013.05.08			
平成25年度 機械工作実習	材 質	PVC	個 数	1	尺 度	1:1	投 影 法	
図 名	自在口金				図 番	2013-0106		

2013-0107 製図

Ra 6.3



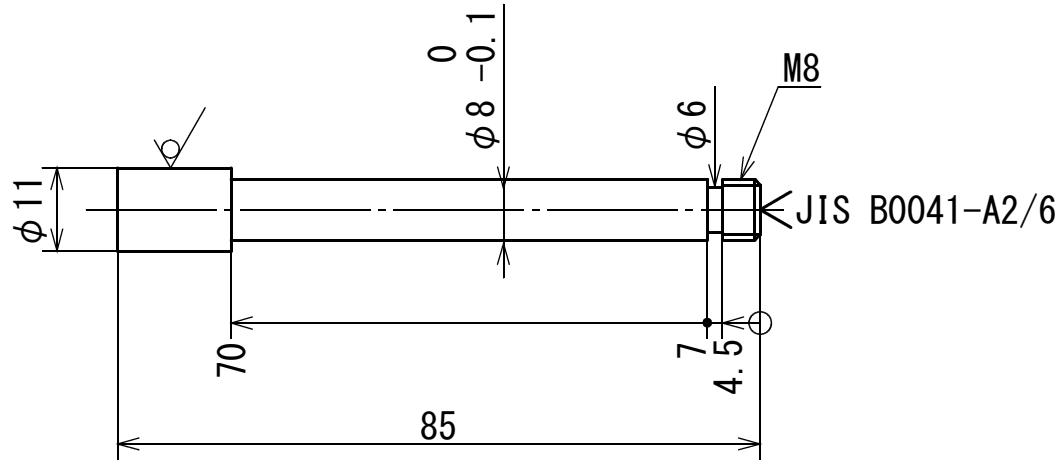
JIS B 0405-m

埼玉大学工学部実習工場			製図	2013.05.08	
平成25年度 機械工作実習	材質 C3604B	個数 1	尺度 1:1	投影法	
図名	取っ手			図番	2013-0107

8010-ε107



$\sqrt{Ra\ 6.3}$ (✓)



JIS B 0405-m

埼玉大学工学部実習工場			製図	2013.05.08				
平成25年度 機械工作実習	材質	A2017B	個数	1	尺度	1:1	投影法	
図名	ハンドル			図番	2013-0108			

1 2 3 4 5 6
6010-810Z 製図

$\sqrt{Ra 6.3}$ (✓)

A

A

B

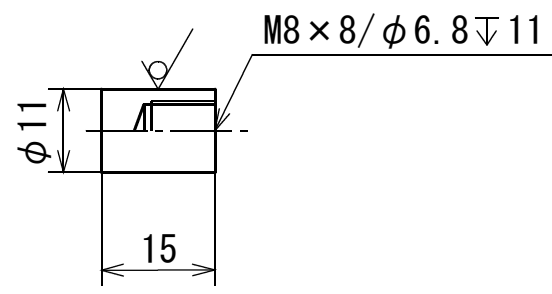
B

C

C

D

D



JIS B 0405-m

埼玉大学工学部実習工場				製図	2013.05.08	
平成25年度 機械工作実習	材質 A2017B	個数 1	尺度 1:1	投影法		
図名	ハンドルキャップ			図番	2013-0109	

1

2

5

6