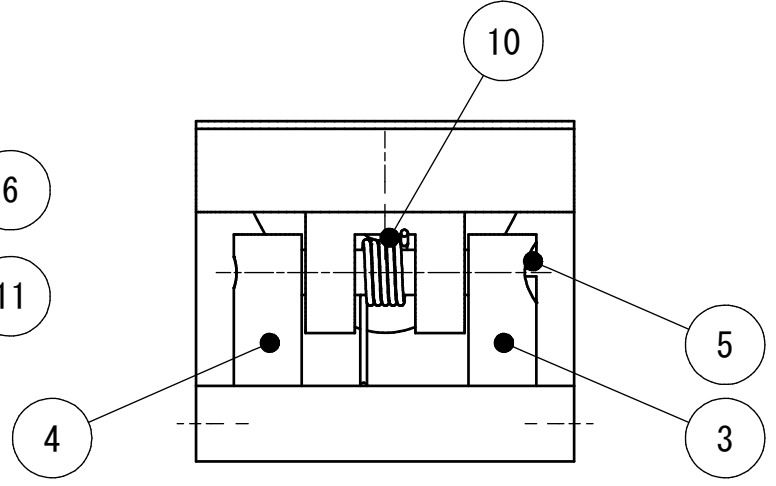
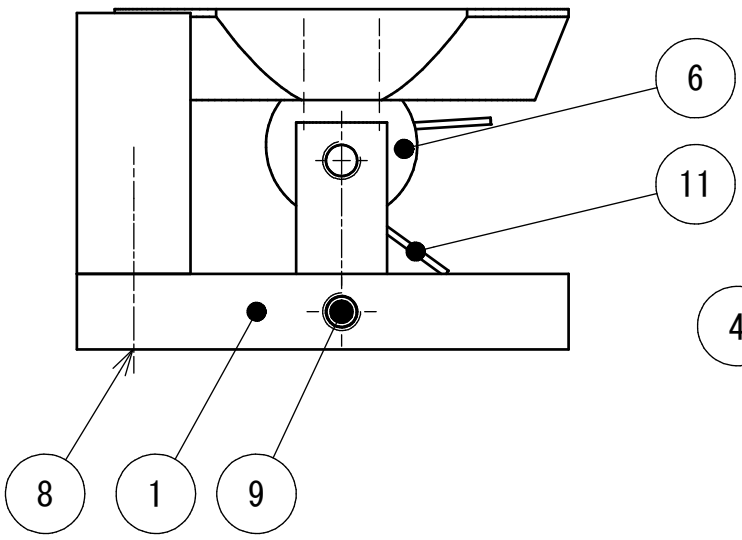
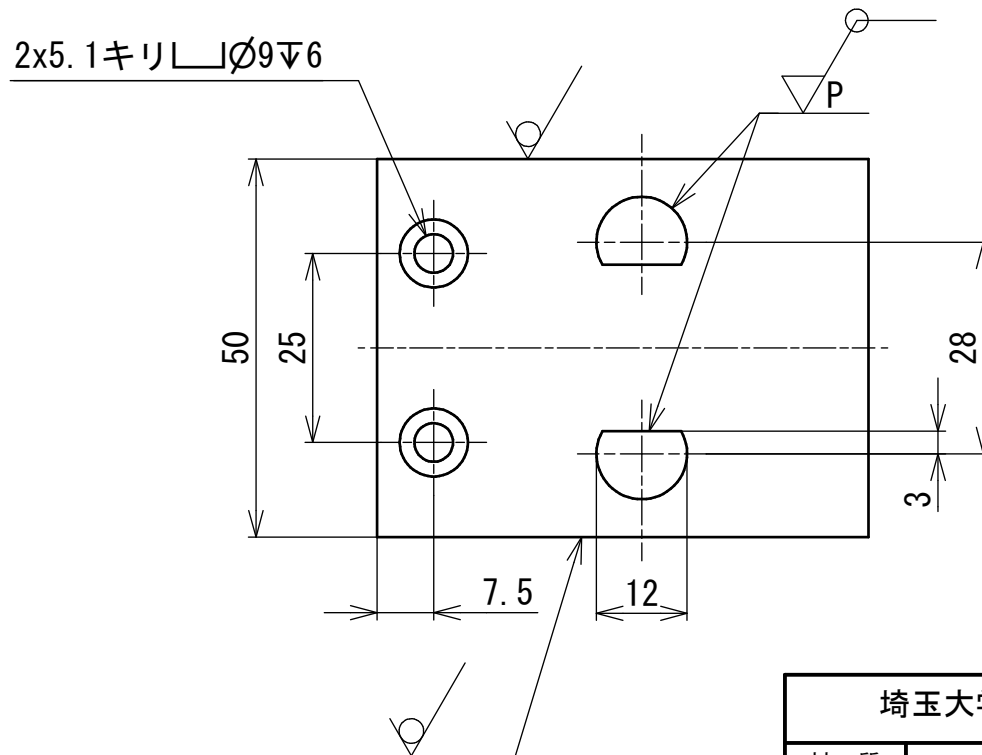
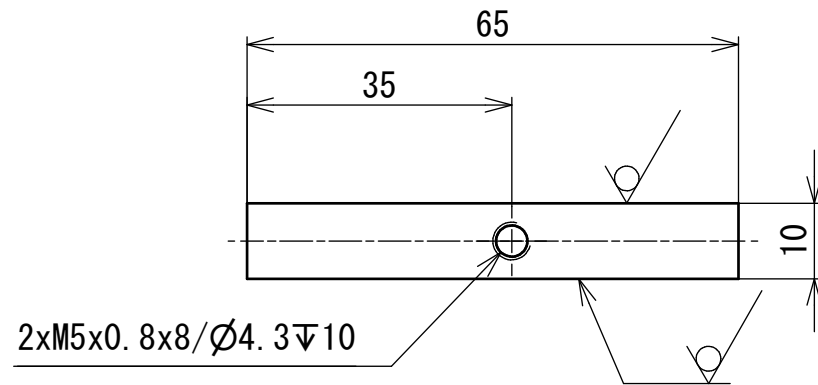


照合番号	品名	材質	個数	注記
1	台座	S45C	1	
2	支え	C3604P	1	
3	支柱1	SS400	1	
4	支柱2	SS400	1	
5	軸	SUS303	1	
6	軸受け	C3604B	1	
7	押さえ	A5056B	1	
8	六角穴付きボルト		2	購入品 (M5x10)
9	六角穴付き止めねじ		2	購入品 (M5x5)
10	十字穴付きなべ小ねじ		2	購入品 (M3x6)
11	ねじりコイルばね		1	購入品 (SK-09)

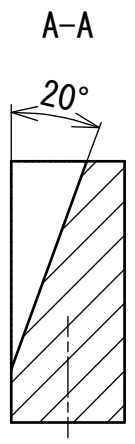
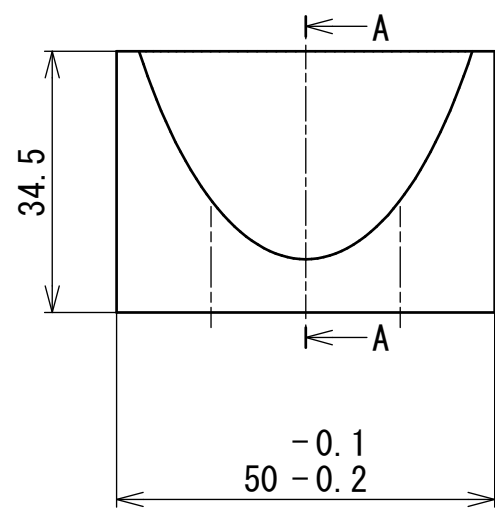
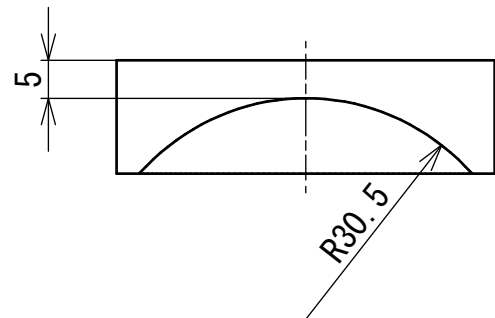


埼玉大学実習工場		平成28年度 機械工作実習	
材質		製図日	2016.04.01
個数	1	図名	ドキュメント クリップスタンド
尺度	1:1		
投影法		図面番号	2016-0100
		許容差	JIS B 0405-m

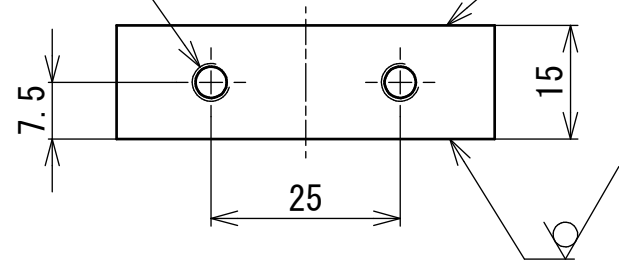


Ra 6.3 (✓)

埼玉大学実習工場		平成28年度 機械工作実習	
材質	S45C	製図日	2016.04.01
個数	1	図名	台座
尺度	1:1		
投影法		図面番号	2016-0101
		許容差	JIS B 0405-m

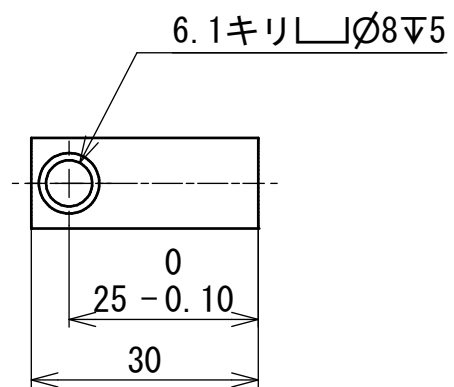
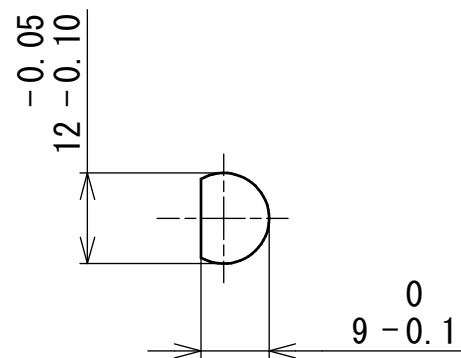


2xM5x0.8x10/Ø4.3x14



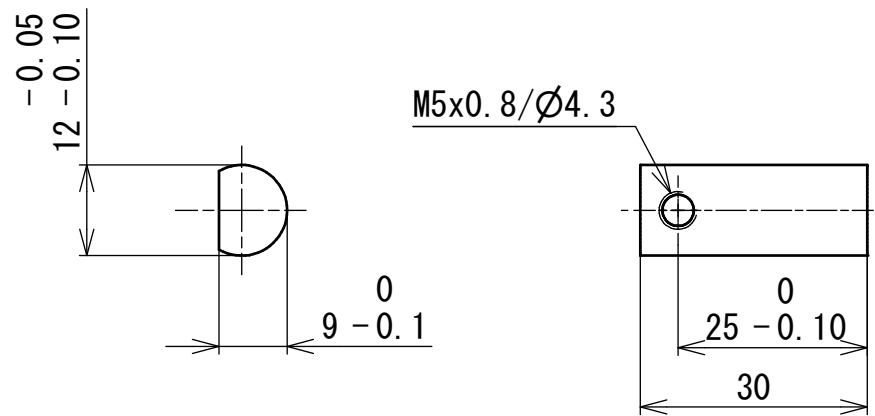
Ra 6.3 (✓)

埼玉大学実習工場		平成28年度 機械工作実習	
材質	C3604P	製図日	2016.04.01
個数	1	図名	支え
尺度	1:1		
投影法		図面番号	2016-0102
		許容差	JIS B 0405-m



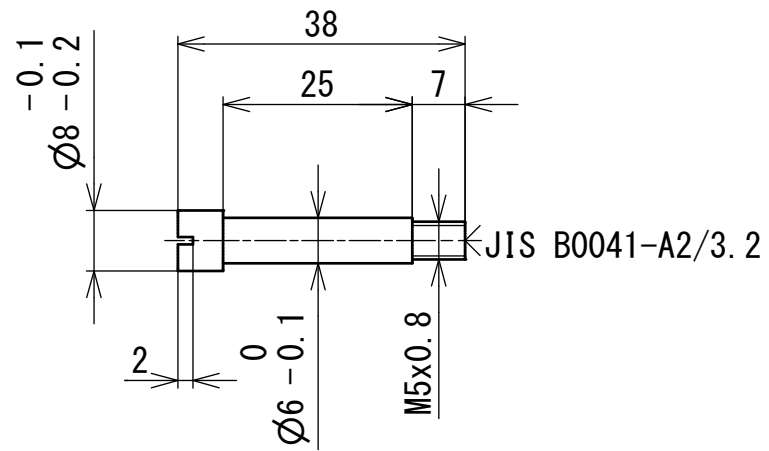
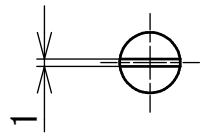
$\nabla$  Ra 6.3

埼玉大学実習工場		平成28年度 機械工作実習	
材質	SS400	製図日	2016.04.01
個数	1	図名	支柱1
尺度	1:1		
投影法		図面番号	2016-0103
		許容差	JIS B 0405-m



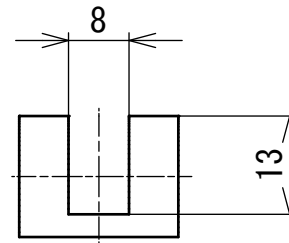
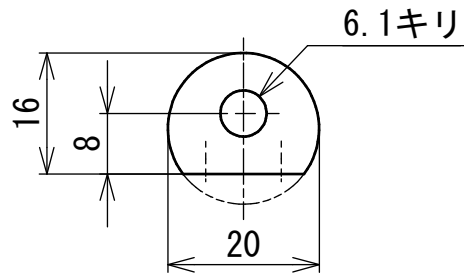
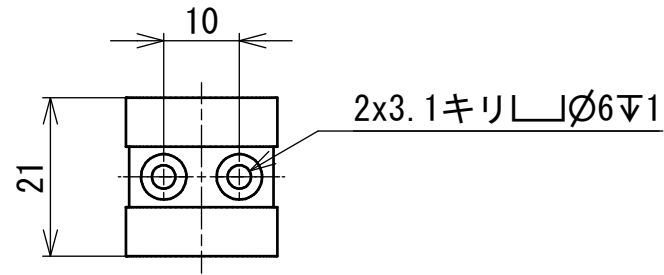
$\sqrt{\text{Ra } 6.3}$


埼玉大学実習工場		平成28年度 機械工作実習	
材質	SS400	製図日	2016.04.01
個数	1	図名	支柱2
尺度	1:1		
投影法		図面番号	2016-0104
		許容差	JIS B 0405-m



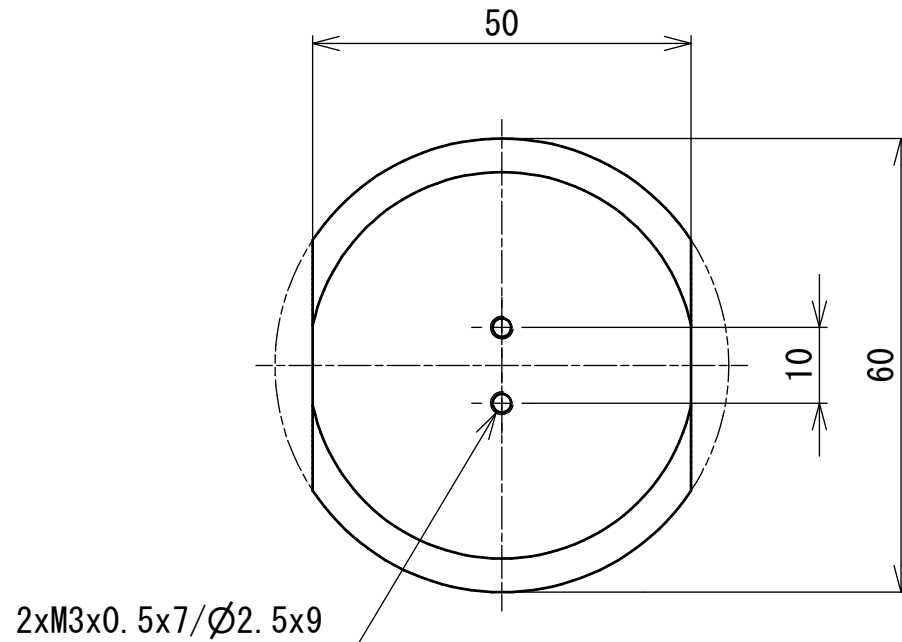
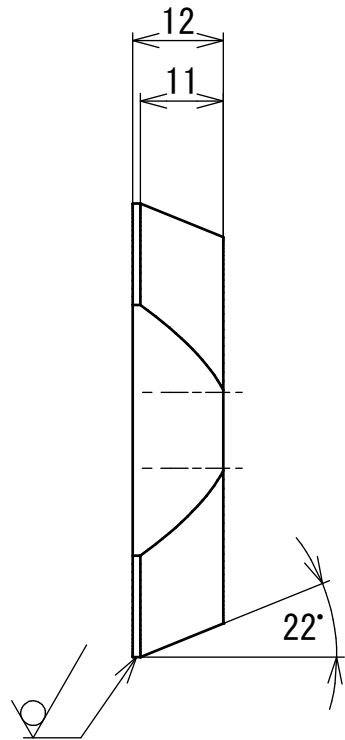
$\sqrt{\text{Ra } 6.3}$

埼玉大学実習工場		平成28年度 機械工作実習	
材質	SUS303	製図日	2016.04.01
個数	1	図名	軸
尺度	1:1		
投影法		図面番号	2016-0105
		許容差	JIS B 0405-m

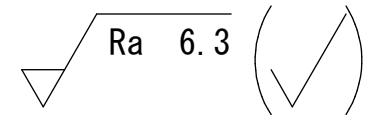


 Ra 6.3

埼玉大学実習工場		平成28年度 機械工作実習	
材質	C3604B	製図日	2016.04.01
個数	1	図名	軸挿し
尺度	1:1		
投影法		図面番号	2016-0106
		許容差	JIS B 0405-m



2xM3x0.5x7/Ø2.5x9



埼玉大学実習工場		平成28年度 機械工作実習	
材質	A5056B	製図日	2016.04.01
個数	1	図名	押さえ
尺度	1:1		
投影法		図面番号	2016-0107
		許容差	JIS B 0405-m